



Word jij onze
nieuwe collega?
EcoWurf is steeds op
zoek naar talenten!
Solliciteer via
www.ecowurf.be

**AFVAL
KALENDER**

2024





Zet je afval duidelijk buiten vóór 07.00 uur op de dag van de ophaling of de avond ervoor na 20.00 uur.

2024



Volg je afvalrekening via www.mijnecowerf.be



OPHALINGEN OP AANVRAAG

Vraag je ophaling ten laatste 2 werkdagen voor de dag van de ophaling aan op 0800/97 0 97. Zie kalender voor de juiste ophaaldata.

GROFVUIL

Je betaalt, via een betalingsuitnodiging, een vaste verplaatsingskost van € 12,50 en een kostprijs voor het afval dat je aanbiedt.

Max. 1 m hoog, 2 m breed en max. 30 kg/stuk. Niet verpakken in dozen of zakken.

OUDE METALEN

EcoWerf haalt 6 keer per jaar oude metalen op. Vraag je ophaling ten laatste 2 werkdagen voor de dag van de ophaling aan op 0800/97 0 97. Max. 30 kg/stuk. Geen gasflessen, elektro of klein gevaarlijk afval.

JANUARI

Ma 01	NIEUWJAAR
Di 02	
Wo 03	
Do 04	HUISVUIL GFT
Vr 05	
Za 06	
Zo 07	
Ma 08	
Di 09	
Wo 10	
Do 11	PMD
Vr 12	
Za 13	
Zo 14	
Ma 15	
Di 16	
Wo 17	
Do 18	HUISVUIL GFT
Vr 19	
Za 20	
Zo 21	
Ma 22	
Di 23	
Wo 24	
Do 25	PMD
Vr 26	PAPIER & KARTON
Za 27	
Zo 28	
Ma 29	
Di 30	
Wo 31	OUDE METALEN

FEBRUARI

Do 01	HUISVUIL GFT
Vr 02	
Za 03	
Zo 04	
Ma 05	
Di 06	
Wo 07	
Do 08	PMD
Vr 09	
Za 10	
Zo 11	
Ma 12	
Di 13	
Wo 14	
Do 15	HUISVUIL GFT
Vr 16	
Za 17	
Zo 18	
Ma 19	
Di 20	
Wo 21	
Do 22	PMD
Vr 23	PAPIER & KARTON
Za 24	
Zo 25	
Ma 26	GROFVUIL Betalend
Di 27	
Wo 28	
Do 29	HUISVUIL GFT

MAART

Vr 01	
Za 02	
Zo 03	
Ma 04	
Di 05	
Wo 06	SNOEIHOUD
Do 07	PMD
Vr 08	
Za 09	
Zo 10	
Ma 11	
Di 12	
Wo 13	
Do 14	HUISVUIL GFT
Vr 15	OUDE METALEN
Za 16	
Zo 17	
Ma 18	
Di 19	
Wo 20	
Do 21	PMD
Vr 22	PAPIER & KARTON
Za 23	
Zo 24	
Ma 25	
Di 26	
Wo 27	
Do 28	HUISVUIL GFT
Vr 29	
Za 30	
Zo 31	PASEN

APRIL

Ma 01	PAASMAANDAG
Di 02	
Wo 03	
Do 04	PMD
Vr 05	
Za 06	
Zo 07	
Ma 08	
Di 09	
Wo 10	
Do 11	HUISVUIL GFT
Vr 12	
Za 13	
Zo 14	
Ma 15	
Di 16	
Wo 17	
Do 18	PMD
Vr 19	PAPIER & KARTON GROFVUIL Betalend
Za 20	
Zo 21	
Ma 22	
Di 23	
Wo 24	
Do 25	HUISVUIL GFT
Vr 26	
Za 27	
Zo 28	
Ma 29	
Di 30	

Afval niet opgehaald?

Laat het ons weten via het contactformulier op www.ecowerf.be/contact, de dag van ophaling na 14.30 uur (tot 16.30 uur) of de dag na de ophaling vanaf 08.30 uur. Of via 0800/97 0 97 of via info@ecowerf.be

Zet je afval duidelijk zichtbaar buiten vóór 07.00 uur op de dag van de ophaling of de avond ervoor na 20.00 uur.



ADRES EN CONTACTGEGEVENS

- **EcoWerk**, intergemeentelijk milieubedrijf Oost-Brabant:
 - ✉ Aarschotsesteenweg 210, 3012 Leuven
 - 📧 info@ecowerf.be — www.ecowerf.be
 - 📞 0800/97 0 97 (weekdagen: 08.30 tot 12.00 uur en 13.00 tot 16.30 uur)
 - 📍 **SORTEERWIJZER:** www.ecowerf.be/sorteerwijzer
- **Recyclagepark Boutersem:**
 - 📍 Kerkomsesteenweg 65, 3370 BOUTERSEM
 - Meer info: zie achterzijde.
- **Gemeente Boutersem:**
 - 📞 016/72 10 61

Kringwinkel Opnieuw geluk

Gratis ophaling: 016/82 45 55

EcoWerk werkt nauw samen met de Kringwinkel. Herbruikbare goederen die nog in goede staat zijn, kan je afgeven op het recyclagepark, brengen naar de Kringwinkel of gratis laten ophalen door de Kringwinkel.

Tienen: Minderbroedersstraat 33 (016/82 46 91)
Aarschot: Amerstraat 17 (016/57 25 45)
Diest: Nijverheidslaan 33A (013/55 66 07)
Landen: Hannuitssesteenweg 80 (016/89 28 98)
Tremelo: Schrieksebaan 26 (016/89 28 95)
Tielt-Winge: Leuvensesteenweg 277 (016/85 18 58)
📍 www.kringwinkel.be/hageland



HUISVUIL (enkel aan huis)



Huishoudelijk afval dat in de grijze container kan en dat niet recycleerbaar is.



Afval dat recycleerbaar is: gft, glas, pmd, papier en karton ...



Kga

HOE AANBIEDEN?

- Plaats de grijze container met de handgreep naar de straatkant.
- Containers waarvan het deksel niet volledig gesloten is, worden niet geledigd.
- Huisvuil wordt niet aanvaard op het recyclagepark.
- Voor gebruikers van ondergrondse sorteerstraten gelden de ophaaldata voor huisvuil en het gebruik van een huisvuilcontainer niet.
- Is je container stuk of wil je een ander formaat? Dan kan je bellen naar het nummer 0800/97 0 97 of mailen naar info@ecowerf.be

GROENTE-, FRUIT- EN TUINAFVAL (GFT) (enkel aan huis)



Organisch afval uit keuken en tuin:

- Schillen en resten van fruit, groenten en aardappelen
- Dierlijk en plantaardig keukenafval en etensresten
- Broodresten
- Koffiedik, papieren koffiefilter
- Papier van keukenrol
- Noten, pitten
- Vlees- en visresten, schaaldierresten (uitgezonderd schelpen)
- Vaste zuivelproducten (kaasresten)
- Eieren, eierschalen
- Fijn tuin- en snoeiafval (bladeren, gras, onkruid, haagscheersel, versnipperd snoeihout ...)
- Kamer- en tuinplanten
- Schaafkrullen en zaagmeel van onbehandeld hout
- Mest van huisdieren



- Vloeistoffen (bv. soep, melk, koffie ...)
- Sauzen, vet en oliën (uitgezonderd gerechten waar een klein aandeel saus in zit)
- Theezakjes en koffiepads
- Behandeld hout (met verf, vernis of impregneermiddel)
- Beenderen en dierlijk (slacht)afval
- Dierenkrenge
- Schelpen van mosselen, oesters ...
- Kattenbakvulling en vogelkooizand
- Mest in grote hoeveelheden
- Stof uit de stofzuiger
- Wegwerpluier en ander hygiëneafval
- Aarde en zand
- Kurk
- Asresten en houtskool
- Plastiek, glas, metalen
- Grof ongesnipperd snoeihout, dikke takken

HOE AANBIEDEN?

- Plaats de groene container, met de handgreep naar de straatkant.
- Containers waarvan het deksel niet volledig gesloten is, worden niet geledigd.
- Gft wordt niet aanvaard op het recyclagepark.
- Organisch afval uit keuken en tuin kan je ook thuis composteren. Compostbakken, biologisch afbreekbare zakken en keukenafvalbakjes zijn te koop bij de gemeente.
- Voor gebruikers van ondergrondse sorteerstraten gelden de ophaaldata voor gft en het gebruik van een groene gft-container niet.
- Is je container stuk of wil je een ander formaat? Dan kan je bellen naar het nummer 0800/97 0 97 of mailen naar info@ecowerf.be

Mis nooit meer een afvalophaling met de gratis app Recycle!



Recycle!

Download snel de gratis app



De app Recycle! is niet alleen een handige afvalkalender maar geeft je ook een overzicht van de inzamelpunten in je buurt, de openingsuren van de recyclageparken en heel wat sorteerinfo. Download de app nu via Google Play of de App Store.



samen voor afval met toekomst!

Afvalkalender BOUTERSEM

Bij extreme temperaturen kan de ophaling in juli en augustus al van start gaan om 06.00 uur.

Zet je afval duidelijk buiten vóór 06.00 uur op de dag van de ophaling of de avond ervoor na 20.00 uur.



2024	MEI	JUNI	JULI	AUGUSTUS
	Wo 01 DAG VAN DE ARBEID	Za 01	Ma 01	Do 01 HUISVUIL GFT
	Do 02 PMD	Zo 02	Di 02	Vr 02
	Vr 03	Ma 03	Wo 03	Za 03
	Za 04	Di 04	Do 04 HUISVUIL GFT	Zo 04
	Zo 05	Wo 05	Vr 05	Ma 05
	Ma 06	Do 06 HUISVUIL GFT	Za 06	Di 06
	Di 07 GFT*	Vr 07	Zo 07	Wo 07
	Wo 08	Za 08	Ma 08	Do 08 PMD
	Do 09 O.L.H.-HEMELVAART	Zo 09	Di 09	Vr 09 PAPIER & KARTON
	Vr 10	Ma 10	Wo 10	Za 10
	Za 11	Di 11	Do 11 PMD	Zo 11
	Zo 12	Wo 12	Vr 12 PAPIER & KARTON	Ma 12
	Ma 13 HUISVUIL*	Do 13 PMD	Za 13	Di 13 GFT*
	Di 14	Vr 14 PAPIER & KARTON	Zo 14	Wo 14 HUISVUIL*
	Wo 15	Za 15	Ma 15	Do 15 O.L.V.-HEMELVAART
	Do 16 PMD	Zo 16	Di 16	Vr 16
	Vr 17 PAPIER & KARTON	Ma 17	Wo 17	Za 17
	Za 18	Di 18	Do 18 HUISVUIL GFT	Zo 18
	Zo 19 PINKSTEREN	Wo 19 GROFVUIL Betalend	Vr 19 OUDE METALEN	Ma 19
	Ma 20 PINKSTERMAANDAG	Do 20 HUISVUIL GFT	Za 20	Di 20
	Di 21	Vr 21	Zo 21 NATIONALE FEESTDAG	Wo 21
	Wo 22	Za 22	Ma 22	Do 22 PMD
	Do 23 HUISVUIL GFT	Zo 23	Di 23	Vr 23 GROFVUIL Betalend
	Vr 24	Ma 24	Wo 24	Za 24
	Za 25	Di 25	Do 25 PMD	Zo 25
	Zo 26	Wo 26	Vr 26	Ma 26
	Ma 27	Do 27 PMD	Za 27	Di 27
	Di 28	Vr 28	Zo 28	Wo 28
	Wo 29 OUDE METALEN	Za 29	Ma 29	Do 29 HUISVUIL GFT
	Do 30 PMD	Zo 30	Di 30	Vr 30
	Vr 31		Wo 31	Za 31

* verschuiving omwille van een feestdag.

* verschuiving omwille van een feestdag.



Volg je afvalrekening via www.mijnecowerf.be



OPHALINGEN OP AANVRAAG

Vraag je ophaling ten laatste 2 werkdagen voor de dag van de ophaling aan op 0800/97 0 97. Zie kalender voor de juiste ophaaldata.

GROFVUIL

Je betaalt, via een betalingsuitnodiging, een vaste verplaatsingskost van € 12,50 en een kostprijs voor het afval dat je aanbiedt.

Max. 1 m hoog, 2 m breed en max. 30 kg/stuk. Niet verpakken in dozen of zakken.

OUDE METALEN

EcoWerf haalt 6 keer per jaar oude metalen op. Vraag je ophaling ten laatste 2 werkdagen voor de dag van de ophaling aan op 0800/97 0 97. Max. 30 kg/stuk. Geen gasflessen, elektro of klein gevaarlijk afval.

PMD (aan huis en recyclagepark)

Nieuw vanaf 01/01/2024: ook pmd-zakken van 90 liter

✓ Plastic verpakkingen



Plastic flessen en flacons



Schaaltjes, vlootjes en bakjes



Potjes en tubes



Folies, zakken en zakjes



Drankcapsules

Aanbieden in een blauwe pmd-zak met het logo van EcoWerf. Deze zijn te koop in het gemeentehuis en bij enkele handelaars in de gemeente. Voor gebruikers van ondergrondse sorteerstraten gelden de ophaaldata voor pmd en het gebruik van een blauwe pmd-zak niet.

✓ Metalen verpakkingen



✗ Niet toegelaten:

- ✗ Verpakkingen bestaande uit een mix van materialen (bv. een laag plastic folie en een laag aluminiumfolie) die niet van elkaar kunnen gescheiden worden, zoals sommige drankzakjes, zakjes fruitmoes of natte diervoeding, ...
- ✗ Verpakkingen met kindveilige dop
- ✗ Verpakkingen met minstens een van deze pictogrammen
- ✗ Verpakkingen van motorolie en smeermiddelen, pesticiden, lijm, verf en vernis, siliconenkits
- ✗ Verpakkingen met een grotere inhoud dan 8 liter
- ✗ Pieschuim
- ✗ Andere voorwerpen

✓ Drankkartons



Opgelet!

- ✗ Steek de verpakkingen niet in elkaar en stop ze niet samen in een dichtgeknoopte zak.
- ✗ Niets vastmaken aan de buitenkant.
- ✗ Goed dichtgebonden met een max. gewicht van 10 kg.



Regels voor een goede recyclage

- ✓ Giet of schraap flessen of andere verpakkingen goed leeg.
- ✓ Duw plastic flessen plat, zet de dop erop en win plaats.
- ✓ Verwijder de plastic folie van schaaltes en gooi ze los van elkaar in de zak.
- ✓ Trek volledig bedekkende folies van de fles en gooi ze los van elkaar in de blauwe zak.

PAPIER & KARTON (aan huis en recyclagepark)



Niet toegelaten:

- ✗ Vuil papier en karton
- ✗ Behangpapier
- ✗ Cellofaanpapier en aluminiumfolie en -zakjes

Hoe aanbieden:

- ✓ Plastic folie verwijderen van tijdschriften en reclamefolders.
- ✓ **Aan huis:** aanbieden in gele container met elektronische chip. Plaats de container met de handgreep naar de straatkant. Let op, containers waarvan het deksel niet volledig gesloten is, worden niet geledigd. Papier en karton dat naast de container staat, wordt niet meegenomen. Heb je regelmatig te veel papier en karton, dan kan je een grotere container aanvragen. Vragen? Bel gratis naar 0800/97 0 97. Voor gebruikers van ondergrondse sorteerstraten gelden de ophaaldata voor papier en karton en het gebruik van een gele papier- en kartoncontainer niet.
- ✓ **Recyclagepark:** papier en karton mag los aangeboden worden. Liever geen reclame en/of gratis pers in je brievenbus? Haal een gratis antireclamesticker bij de milieudienst van de gemeente.

GLAS (glasbol of recyclagepark)



Hoe aanbieden:

- ✓ Scheiden van wit glas en gekleurd glas
- ✓ Volledig leeg
- ✓ **Glasbol:** laat niets achter aan de glasbolsites. Sluikstorten is strafbaar! Respecteer de rust van de buren en gooi niets in de glasbol vóór 07.00 uur 's morgens en na 22.00 uur 's avonds.
- ✓ **Recyclagepark**



Niet toegelaten:

- ✗ Hittebestendig glas (bv. ovenschotels)
- ✗ Porselein en keramiek, recipiënten in terracotta
- ✗ Opaalglas en kristalglas
- ✗ Vlak glas zoals ramen en spiegels
- ✗ Alle types van lampen
- ✗ Dekfels of doppen

Vind een glasbolsite in je buurt via de app 'Recycle!' of op www.ecowerf.be.



Recycle!

Download snel de gratis app



Het Groene Punt-logo op een verpakking geeft aan dat de fabrikant van het product een bijdrage betaalt voor het inzamelen, sorteren en recycleren van verpakkingsafval. Het zegt niets over de recycleerbaarheid van het product of z'n verpakking en is dus geen sorteerinstructie.



Fostplus

Meer info over de selectieve inzameling, sorteren en recycleren: www.fostplus.be



Zet je afval duidelijk buiten vóór 07.00 uur op de dag van de ophaling of de avond ervoor na 20.00 uur.

2024	SEPTEMBER	OKTOBER	NOVEMBER	DECEMBER
	Zo 01	Di 01	Vr 01	Zo 01
	Ma 02	Wo 02	Za 02	Ma 02
	Di 03	Do 03	Zo 03	Di 03
	Wo 04	Vr 04	Ma 04	Wo 04
	Do 05	Za 05	Di 05	Do 05
	Vr 06	Zo 06	Wo 06	Vr 06
	Za 07	Ma 07	Do 07	Za 07
	Zo 08	Di 08	Vr 08	Zo 08
	Ma 09	Wo 09	Za 09	Ma 09
	Di 10	Do 10	Zo 10	Di 10
	Wo 11	Vr 11	Ma 11	Wo 11
	Do 12	Za 12	Di 12	Do 12
	Vr 13	Zo 13	Wo 13	Vr 13
	Za 14	Ma 14	Do 14	Za 14
	Zo 15	Di 15	Vr 15	Zo 15
	Ma 16	Wo 16	Za 16	Ma 16
	Di 17	Do 17	Zo 17	Di 17
	Wo 18	Vr 18	Ma 18	Wo 18
	Do 19	Za 19	Di 19	Do 19
	Vr 20	Zo 20	Wo 20	Vr 20
	Za 21	Ma 21	Do 21	Za 21
	Zo 22	Di 22	Vr 22	Zo 22
	Ma 23	Wo 23	Za 23	Ma 23
	Di 24	Do 24	Zo 24	Di 24
	Wo 25	Vr 25	Ma 25	Wo 25
	Do 26	Za 26	Di 26	Do 26
	Vr 27	Zo 27	Wo 27	Vr 27
	Za 28	Ma 28	Do 28	Za 28
	Zo 29	Di 29	Vr 29	Zo 29
	Ma 30	Wo 30	Za 30	Ma 30
		Do 31		Di 31



Volg je afvalrekening via www.mijnecowerf.be

OPHALINGEN OP AANVRAAG
 Vraag je ophaling ten laatste 2 werkdagen voor de dag van de ophaling aan op 0800/97 0 97. Zie kalender voor de juiste ophaaldata.

GROFVUIL
 Je betaalt, via een betalingsuitnodiging, een vaste verplaatsingskost van € 12,50 en een kostprijs voor het afval dat je aanbiedt.
 Max. 1 m hoog, 2 m breed en max. 30 kg/stuk.
 Niet verpakken in dozen of zakken.

OUDE METALEN
 EcoWerf haalt 6 keer per jaar oude metalen op. Vraag je ophaling ten laatste 2 werkdagen voor de dag van de ophaling aan op 0800/97 0 97. Max. 30 kg/stuk.
 Geen gasflessen, elektro of klein gevaarlijk afval.

* Verschuiving omwille van een feestdag.

SNOEIHOUD (aan huis en recyclagepark)



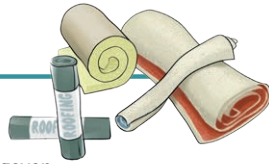
- ✓ Takken en stammetjes met een max. diameter van 10 cm (aan huis) of max. 50 cm (op het recyclagepark), een lengte van min. 50 cm en max. 2 m.
- ✗ Bladeren, gras, wortels van bomen en stronken ...

Zet het snoeihout duidelijk zichtbaar aan de straatkant (niet tegen of op een haag).

HOE AANBIEDEN?

- Aan huis: bind het snoeihout samen met touw. Max. 25 kg/bundel. EcoWerk zamelt 2 keer per jaar gratis snoeihout in aan huis (zie kalender voor de juiste inzameldagen).
- Recyclagepark: snoeihout kan los aangeboden worden.

GROFVUIL (op aanvraag en recyclagepark)



- ✓ Alle afval dat niet herbruikbaar of recyclebaar is en dat te groot of te zwaar is om in de huisvuilcontainer mee te geven.
- ✗ Alle afval dat recyclebaar is (oude metalen, elektro, steenafval, sloophout, gips en kalk, asbestcement ...) of afval dat in de huisvuilcontainer kan.
- ! Matrassen die droog en in 1 geheel zijn, kan je laten ophalen aan huis. Je betaalt niet voor het gewicht maar wel de vaste verplaatsingskost voor grofvuil.

Vraag je ophaling ten laatste 2 werkdagen voor de dag van ophaling aan op 0800/97 0 97. Zie kalender voor de juiste ophaaldata en -voorwaarden. GEEN AANVRAAG = GEEN OPHALING.

OUDE METALEN (op aanvraag door EcoWerk en recyclagepark)

- ✓ Metalen voorwerpen (aan huis max. 30 kg/stuk).
- ✗ Elektro, klein gevaarlijk afval (kga), metalen verpakkingen (pmd), gasflessen (inleveren bij een gasverdelers, info: www.mijngasfles.be of 02/581 09 32) ...

Vraag je ophaling ten laatste 2 werkdagen voor de dag van ophaling aan op 0800/97 0 97. Zie kalender voor de juiste ophaaldata en -voorwaarden. GEEN AANVRAAG = GEEN OPHALING.

HARDE PLASTICS (recyclagepark)



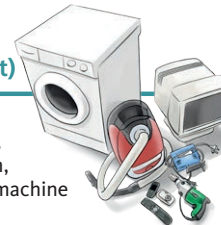
- ✓ 100% plastic en proper. Buizen, dakgoten, pvc, dozen, emmers, bloempotten, (was)manden, (bier)kratten, ramen, deuren, rolluiken, planchetten, tuinmeubelen, speelgoed (niet elektronisch) ...
- ✗ Plastic flessen en flacons en plastic verpakkingen, klein gevaarlijk afval (kga), siliconen tubes, bussen van detergenten, olievaten, verfpotten, polyester golfplaten, plastic folie, motor- en fietshelmen, auto-onderdelen, frigoboxen of draagtassen, zachte kunststoffen (speelballen, dekzeilen), videobanden, tuinslangen ...

TEXTIEL (Kledingcontainers, de Kringwinkel en recyclagepark)



- ✓ Droog textiel in zakken: kledij, schoenen (per paar), handtassen, lakens, dekens, handdoeken ...
- ✗ Elektrische dekens, kussens, matrassen, spullen die nat zijn of onder verf of olie zitten, tapijten ...
- ! Op het recyclagepark hoort textiel bij herbruikbare goederen.

ELEKTRO (Gratis op recyclagepark en recyclepunt)



- ✓ Computer, gsm, koelkast en diepvriezer, koffiezet, radio en tv, tl- en spaarlampen, zaklampen, verlichtingsapparatuur, wasmachine en droogkast ...
- ! Bij aankoop van een nieuw toestel is de verkoper verplicht je oude toestel terug te nemen. Breng defecte toestellen gratis naar het recyclagepark of een recyclepunt (toestellen kleiner dan je hoofd). Herbruikbare toestellen kan je gratis brengen naar of laten ophalen door de Kringwinkel. Meer informatie: www.recupel.be

KLEIN GEVAARLIJK AFVAL (KGA) (Gratis op recyclagepark)



- ✓ Basen, batterijen (www.bebat.be), bestrijdingsmiddelen, frituurolie of -vet, fondue-olie (www.valorfrit.be), gevaarlijk huishoudelijk afval met gemengde samenstelling, (verpakkingen van) giftige of bijtende producten, harsen en lijmen, injectienaalden (in naaldcontainer), inkt en verven, kaarsen, motorolie (www.valorlub.be), röntgenfoto's, schoonmaakmiddelen, solventen, stoffen en producten met kwik, zuren ...
- ✗ Naalden zonder naaldcontainer, medisch afval, medicijnen (terugnameplicht apotheker), herbruikbare gasflessen (www.mijngasfles.be)

ASBESTCEMENT (ETERNIET) (Gratis op recyclagepark)



- ✓ Eternieten golfplaten, leien, vlakke eterniet, alle materialen met gebonden asbest ... asbestverdachte materialen (gevelbekleding van Eternit of Cedral, Menuiserie- platen, golfplaten met kenteken NT)
- ✗ Losse asbest, plastic golfplaten ...

Hoe aanbieden?

- Het is verplicht om asbestcement (eterniet) verpakt aan te leveren in transparante, plastic (bouw)folie van min. 100 micron (0,1 mm).
- Max. lengte van 2,90 m en max. breedte van 1 m. Grotere stukken aanbieden: neem vooraf contact op met EcoWerk op 0800/97 0 97.
- Breek asbestcement niet.

ASBESTOPHALING aan huis (op aanvraag)

- ✓ Hechtgebonden asbest zoals golfplaten of leien. Max. 3,10 m groot en 1,10 m breed. Max. 5 asbestzakken/jaar.
- ✗ Losse asbest, grotere hoeveelheden asbest of platen groter dan 3,10 m en breder dan 1,10 m.

Hoe aanvragen?

Via het online aanvraagformulier op www.ecowerf.be/aanvraag-ophaling-asbest-aan-huis. De asbestcoach van EcoWerk neemt contact op en komt op huisbezoek om de situatie ter plaatse te bekijken, het nodige aantal asbestzakken te verkopen en afspraken te maken voor de ophaling van de asbestzakken. Meer info www.ecowerf.be/ophaling-asbest-aan-huis



RECYCLAGEPARK

Kerkomsesteenweg 65, 3370 BOUTERSEM

OPENINGSUREN:

Dinsdag, woensdag en vrijdag: 12.30 tot 19.30 uur

Zaterdag: 09.00 tot 16.00 uur

SLUITINGSDAGEN: Gesloten op maandag, donderdag en zon- en feestdagen en op 17/10/2024 en 02/11/2024.

WAT KAN?

- Asbestcement (eterniet)
- Autobanden (max. 8 per gezin/jaar)
- Boomstronken
- Cellenbeton (bv. Ytong)
- Elektro
- Gips en kalk
- Glas (kleurloos, gekleurd en vlak glas)
- Gras en bladeren
- Grofvuil
- Harde plastics
- Herbruikbare goederen
- Keramiek
- Kga
- Kurk
- Matrassen (droog en in 1 geheel)
- Oude metalen
- Papier en karton
- Piepschuim (enkel zuivere, witte korrelisomo)
- Pmd (in blauwe pmd-zak met logo van EcoWerf)
- Vanaf voorjaar 2024:
 - **Sloophout A-hout** (massief, onbehandeld hout, bv. paletten, verpakkingshout, tropisch hardhout ...)
 - **Sloophout B-hout** (behandeld hout met verf, olie of andere beschermingslagen)
- Snoeihout
- Steenafval
- Textiel

HOE WERKT HET RECYCLAGEPARK?

Dit recyclagepark werd uitgerust met een **DifTar-systeem** (geDifFerentieerde TARieven). Breng steeds je persoonlijke toegangskaart mee.

Dankzij het DifTar-systeem betaal je enkel voor het volume dat je aanvoert.

De prijs wordt berekend op basis van de aard van de afvalstoffen en je vervoermiddel: te voet/ kruiwagen/fiets, personenwagen, personenwagen met aanhangwagen of bestelwagen bedrijfswagen.

Ieder gezin krijgt jaarlijks een aantal gratis toegangsbeurten.

Het aanbieden van grofvuil is steeds betalend. Het aanbieden van elektro, kga, kurk, matrassen (droog en in 1 geheel) en asbestcement (eterniet) is steeds gratis.

Betalen doe je best met je DifTar-rekening. Je kan ook (contactloos) betalen met Bancontact.

Te koop op het recyclagepark: voorverpakte compost in zakken van 40 liter en voorverpakte potgrond in zakken van 50 liter.

Enkel EcoWerf mag huishoudelijk afval ophalen in onze gemeente

Je bent als inwoner verplicht om een grijze container bij EcoWerf te huren en hierin je restafval aan te bieden. Het is niet toegestaan om je afval op te laten halen door een privé-ophaler, je afval mee te nemen naar je werk of je afval te sluijstorten of -stoken. Gebruikers van ondergrondse sorteerstraten zijn verplicht om de ondergrondse sorteerstraten voor huisvuil, gft, pmd en papier en karton te gebruiken.

BETALEN VIA doccle

Via Doccle, het platform voor digitale administratie, kan je betalingsuitnodigingen van EcoWerf ontvangen en online betalen. Om nooit meer een betaling te vergeten, kan je een domiciliëring aanvragen. Registreer je op Doccle met de codes op je betalingsuitnodiging van EcoWerf. Of vraag je Doccle-code op bij EcoWerf via het contactformulier op www.ecowerf.be/contact of via 0800/97 0 97.

MIJN ECOWERF

Bekijk via het digitaal loket van 'Mijn EcoWerf':

- Het overzicht van je containers en afvalinzamelingen/je afvalstortingen in de sorteerstraat
- Het saldo van je DifTar-rekening en een overzicht van de verrichtingen
- Je betalingsuitnodigingen
- Statistieken van de afvalinzameling
- Je afvalleveringen op het DifTar-recyclagepark

Hoe registreren?

Via www.mijnecowerf.be: met de eID van de referentie-persoon. Dat is de persoon aan wie de betalingsuitnodiging gericht is. Of met een zelfgekozen gebruikersnaam. Je klantnummer vind je op de betalingsuitnodiging of kan je opvragen bij EcoWerf via het contactformulier op www.ecowerf.be/contact of via de groene lijn: 0800/97 0 97.