



Word jij onze  
nieuwe collega?  
EcoWerf is steeds op  
zoek naar talenten!  
Solliciteer via  
[www.ecowerf.be](http://www.ecowerf.be)

**AFVAL  
KALENDER**

**2024**

**Bekkevoort**  
BEKOORT

**ecoWERF**  
samen voor afval met toekomst!  
[www.ecowerf.be](http://www.ecowerf.be)



Zet je afval duidelijk buiten vóór 07.00 uur op de dag van de ophaling of de avond ervoor na 20.00 uur.

2024



Volg je afvalrekening via [www.mijnecowerf.be](http://www.mijnecowerf.be)



## OPHALINGEN OP AANVRAAG

Vraag je ophaling ten laatste 2 werkdagen voor de dag van de ophaling aan op 0800/97 0 97. Zie kalender voor de juiste ophaaldata.

## GROFVUIL

Je betaalt, via een betalingsuitnodiging, een vaste verplaatsingskost van € 12,50 en een kostprijs voor het afval dat je aanbiedt.

Max. 1 m hoog, 2 m breed en max. 30 kg/stuk. Niet verpakken in dozen of zakken.

JANUARI	
Ma 01	NIEUWJAAR
Di 02	
Wo 03	HUISVUIL GFT PMD**
Do 04	
Vr 05	
Za 06	
Zo 07	
Ma 08	
Di 09	
Wo 10	PAPIER & KARTON*
Do 11	
Vr 12	
Za 13	
Zo 14	
Ma 15	PMD
Di 16	
Wo 17	HUISVUIL GFT
Do 18	
Vr 19	
Za 20	
Zo 21	
Ma 22	
Di 23	GROFVUIL Betalend
Wo 24	
Do 25	
Vr 26	
Za 27	
Zo 28	
Ma 29	PMD PAPIER & KARTON
Di 30	
Wo 31	HUISVUIL GFT

FEBRUARI	
Do 01	
Vr 02	
Za 03	
Zo 04	
Ma 05	
Di 06	
Wo 07	
Do 08	
Vr 09	
Za 10	
Zo 11	
Ma 12	PMD
Di 13	
Wo 14	HUISVUIL GFT
Do 15	
Vr 16	
Za 17	
Zo 18	
Ma 19	
Di 20	
Wo 21	
Do 22	
Vr 23	
Za 24	
Zo 25	
Ma 26	PMD PAPIER & KARTON
Di 27	
Wo 28	HUISVUIL GFT
Do 29	

MAART	
Vr 01	
Za 02	
Zo 03	
Ma 04	
Di 05	
Wo 06	
Do 07	
Vr 08	
Za 09	
Zo 10	
Ma 11	PMD
Di 12	
Wo 13	HUISVUIL GFT
Do 14	
Vr 15	
Za 16	
Zo 17	
Ma 18	
Di 19	
Wo 20	
Do 21	GROFVUIL Betalend
Vr 22	
Za 23	
Zo 24	
Ma 25	PMD PAPIER & KARTON
Di 26	SNOEIHOUD
Wo 27	HUISVUIL GFT
Do 28	
Vr 29	
Za 30	
Zo 31	PASEN

APRIL	
Ma 01	PAASMAANDAG
Di 02	
Wo 03	
Do 04	
Vr 05	
Za 06	
Zo 07	
Ma 08	PMD
Di 09	
Wo 10	HUISVUIL GFT
Do 11	
Vr 12	
Za 13	
Zo 14	
Ma 15	
Di 16	
Wo 17	
Do 18	
Vr 19	
Za 20	
Zo 21	
Ma 22	PMD PAPIER & KARTON
Di 23	
Wo 24	HUISVUIL GFT
Do 25	
Vr 26	
Za 27	
Zo 28	
Ma 29	
Di 30	

\* verschuiving omwille van een feestdag.

## Afval niet opgehaald?

Laat het ons weten via het contactformulier op [www.ecowerf.be/contact](http://www.ecowerf.be/contact), de dag van ophaling na 14.30 uur (tot 16.30 uur) of de dag na de ophaling vanaf 08.30 uur. Of via 0800/97 0 97 of via [info@ecowerf.be](mailto:info@ecowerf.be)

Zet je afval duidelijk zichtbaar buiten vóór 07.00 uur op de dag van de ophaling of de avond ervoor na 20.00 uur.



## ADRES EN CONTACTGEGEVENS

### EcoWerk, intergemeentelijk milieubedrijf Oost-Brabant:

✉ Aarschotsesteenweg 210, 3012 Leuven

📧 [info@ecowerf.be](mailto:info@ecowerf.be) — [www.ecowerf.be](http://www.ecowerf.be)

📞 0800/97 0 97 (weekdagen: 08.30 tot 12.00 uur en 13.00 tot 16.30 uur)

📍 SORTEERWIJZER: [www.ecowerf.be/sorteerwijzer](http://www.ecowerf.be/sorteerwijzer)

### Recyclagepark Bekkevoort:

📍 Nieuwstraat 16A, 3460 Bekkevoort

Meer info: zie achterzijde.

### Lokaal bestuur Bekkevoort:

📞 013/46 05 60

(maandag, dinsdag en vrijdag: 09.00-12.00 uur, woensdag: 09.00-12.00 uur en 13.30-15.30 uur, donderdag: 09.00-12.00 uur en 17.00-20.00 uur)



**Gratis ophaling: 016/82 45 55**

EcoWerk werkt nauw samen met de Kringwinkel. Herbruikbare goederen die nog in goede staat zijn, kan je afgeven op het recyclagepark, brengen naar de Kringwinkel of gratis laten ophalen door de Kringwinkel.

**Tienen:** Minderbroedersstraat 33 (016/82 46 91)

**Aarschot:** Amerstraat 17 (016/57 25 45)

**Diest:** Nijverheidslaan 33A (013/55 66 07)

**Landen:** Hannuitssesteenweg 80 (016/89 28 98)

**Tremelo:** Schrieksebaan 26 (016/89 28 95)

**Tielt-Winge:** Leuvensesteenweg 277 (016/85 18 58)

🌐 [www.kringwinkel.be/hageland](http://www.kringwinkel.be/hageland)



## HUISVUIL (enkel aan huis)



Huishoudelijk afval dat in de grijze container kan en dat niet recycleerbaar is.



Afval dat recycleerbaar is: gft, glas, pmd, papier en karton ...



Kga

### HOE AANBIEDEN?

- Plaats de grijze container met de handgreep naar de straatkant. Containers waarvan het deksel niet volledig gesloten is, worden niet geleidigd.
- Je bent als inwoner van Bekkevoort verplicht om een grijze container bij EcoWerk te huren en hierin je restafval aan te bieden (zie politieverordening Bekkevoort). Huisvuil wordt niet aanvaard op het recyclagepark
- Voor gebruikers van ondergrondse sorteerstraten gelden de ophaaldata voor huisvuil en het gebruik van een huisvuilcontainer niet.
- Is je container stuk of wil je een ander formaat? Dan kan je bellen naar het nummer 0800/97 0 97 of mailen naar [info@ecowerf.be](mailto:info@ecowerf.be)

## GROENTE-, FRUIT- EN TUINAFVAL (GFT) (enkel aan huis)



Organisch afval uit keuken en tuin:



- Schillen en resten van fruit, groenten en aardappelen
- Dierlijk en plantaardig keukenafval en etensresten
- Broodresten
- Koffiedik, papieren koffiefilter
- Papier van keukenrol
- Noten, pitten
- Vlees- en visresten, schaaldierresten (uitgezonderd schelpen)
- Vaste zuivelproducten (kaasresten)
- Eieren, eierschalen
- Fijn tuin- en snoeiafval (bladeren, gras, onkruid, haagscheersel, versnipperd snoeihout ...)
- Kamer- en tuinplanten
- Schaafkrullen en zaagmeel van onbehandeld hout
- Mest van huisdieren
- Vloeistoffen (bv. soep, melk, koffie ...)
- Sauzen, vet en oliën (uitgezonderd gerechten waar een klein aandeel saus in zit)
- Theezakjes en koffiepads
- Behandeld hout (met verf, vernis of impregneermiddel)
- Beenderen en dierlijk (slacht)afval
- Dierenkrengen
- Schelpen van mosselen, oesters ...
- Kattenbakvulling en vogelkooizand
- Mest in grote hoeveelheden
- Stof uit de stofzuiger
- Wegwerpluier en ander hygiëneafval
- Aarde en zand
- Kurk
- Asresten en houtskool
- Plastiek, glas, metalen
- Grof ongesnipperd snoeihout, dikke takken

### HOE AANBIEDEN?

- Plaats de groene container, met de handgreep naar de straatkant.
- Containers waarvan het deksel niet volledig gesloten is, worden niet geleidigd.
- Gft wordt niet aanvaard op het recyclagepark.
- Biologisch afbreekbare zakken voor de gft-container en keukenafvalbakjes zijn te koop bij de gemeente (op afspraak). Organisch afval uit keuken en tuin kan je ook thuis composteren.
- Voor gebruikers van ondergrondse sorteerstraten gelden de ophaaldata voor gft en het gebruik van een groene gft-container niet.
- Is je container stuk of wil je een ander formaat? Dan kan je bellen naar het nummer 0800/97 0 97 of mailen naar [info@ecowerf.be](mailto:info@ecowerf.be)

Mis nooit meer een afvalophaling met de gratis app Recycle!



**Recycle!**

Download snel de gratis app



De app Recycle! is niet alleen een handige afvalkalender maar geeft je ook een overzicht van de inzamelpunten in je buurt, de openingsuren van de recyclageparken en heel wat sorteerinformatie. Download de app nu via Google Play of de App Store.



samen voor afval met toekomst!

# Afvalkalender BEKKEVOORT



Bij extreme temperaturen kan de ophaling in juli en augustus al van start gaan om 06.00 uur.

Zet je afval duidelijk buiten vóór 06.00 uur op de dag van de ophaling of de avond ervoor na 20.00 uur.

2024	MEI	JUNI	JULI	AUGUSTUS
	Wo 01 DAG VAN DE ARBEID	Za 01	Ma 01 PMD	Do 01
	Do 02	Zo 02	Di 02	Vr 02
	Vr 03	Ma 03 PMD	Wo 03 HUISVUIL GFT	Za 03
	Za 04	Di 04	Do 04	Zo 04
	Zo 05	Wo 05 HUISVUIL GFT	Vr 05	Ma 05
	Ma 06 PMD	Do 06	Za 06	Di 06
	Di 07	Vr 07	Zo 07	Wo 07
	Wo 08 HUISVUIL GFT	Za 08	Ma 08	Do 08
	Do 09 O.L.H.-HEMELVAART	Zo 09	Di 09	Vr 09
	Vr 10	Ma 10	Wo 10	Za 10
	Za 11	Di 11	Do 11	Zo 11
	Zo 12	Wo 12	Vr 12	Ma 12 PMD PAPIER & KARTON
	Ma 13	Do 13	Za 13	Di 13
	Di 14	Vr 14	Zo 14	Wo 14 HUISVUIL GFT
	Wo 15	Za 15	Ma 15 PMD PAPIER & KARTON	Do 15 O.L.V.-HEMELVAART
	Do 16	Zo 16	Di 16	Vr 16
	Vr 17 PMD**	Ma 17 PMD PAPIER & KARTON	Wo 17 HUISVUIL GFT	Za 17
	Za 18	Di 18	Do 18	Zo 18
	Zo 19 PINKSTEREN	Wo 19 HUISVUIL GFT	Vr 19	Ma 19
	Ma 20 PINKSTERMAANDAG	Do 20	Za 20	Di 20
	Di 21	Vr 21	Zo 21 NATIONALE FEESTDAG	Wo 21
	Wo 22 HUISVUIL GFT	Za 22	Ma 22	Do 22
	Do 23	Zo 23	Di 23	Vr 23
	Vr 24 PAPIER & KARTON*	Ma 24	Wo 24	Za 24
	Za 25	Di 25	Do 25	Zo 25
	Zo 26	Wo 26	Vr 26 GROFVUIL Betalend	Ma 26 PMD
	Ma 27	Do 27	Za 27	Di 27
	Di 28	Vr 28	Zo 28	Wo 28 HUISVUIL GFT
	Wo 29	Za 29	Ma 29 PMD	Do 29
	Do 30	Zo 30	Di 30	Vr 30
	Vr 31 GROFVUIL Betalend		Wo 31 HUISVUIL GFT	Za 31

\* verschuiving omwille van een feestdag.



Volg je afvalrekening via [www.mijnecowerf.be](http://www.mijnecowerf.be)



## OPHALINGEN OP AANVRAAG

Vraag je ophaling ten laatste 2 werkdagen voor de dag van de ophaling aan op 0800/97 0 97. Zie kalender voor de juiste ophaaldata.

## GROFVUIL

Je betaalt, via een betalingsuitnodiging, een vaste verplaatsingskost van € 12,50 en een kostprijs voor het afval dat je aanbiedt.

Max. 1 m hoog, 2 m breed en max. 30 kg/stuk. Niet verpakken in dozen of zakken.

## PMD (aan huis en recyclagepark)

Nieuw  
vanaf  
01/01/2024:  
ook pmd-zakken  
van 90 liter

### ✓ Plastic verpakkingen



Plastic flessen en flacons



Schaaltjes,  
vlootjes en  
bakjes



Potjes en tubes



Folies,  
zakken  
en zakjes



Drankcapsules

Aanbieden in een blauwe pmd-zak met het logo van EcoWurf. Deze zijn te koop in het gemeentehuis en bij enkele winkels (verkooppunten zie achterzijde afvalkalender). Voor gebruikers van ondergrondse sorteerstraten gelden de ophaaldata voor pmd en het gebruik van een blauwe pmd-zak niet.

### ✓ Metalen verpakkingen



#### ✗ Niet toegelaten:

- ✗ Verpakkingen bestaande uit een mix van materialen (bv. een laag plastic folie en een laag aluminiumfolie) die niet van elkaar kunnen gescheiden worden, zoals sommige drankzakjes, zakjes fruitmoes of natte diervoeding, ...
- ✗ Verpakkingen met kindveilige dop
- ✗ Verpakkingen met minstens een van deze pictogrammen
- ✗ Verpakkingen van motorolie en smeermiddelen, pesticiden, lijm, verf en vernis, siliconenkits
- ✗ Verpakkingen met een grotere inhoud dan 8 liter
- ✗ Pepschuim
- ✗ Andere voorwerpen

### ✓ Drankkartons



#### Opgelet!

- ✗ Steek de verpakkingen niet in elkaar en stop ze niet samen in een dichtgeknoopte zak.
- ✗ Niets vastmaken aan de buitenkant.
- ✗ Goed dichtgebonden met een max. gewicht van 10 kg.



## Regels voor een goede recyclage



Giet of schraap flessen of andere verpakkingen goed leeg.



Duw plastic flessen plat, zet de dop erop en win plaats.



Verwijder de plastic folie van schaaltes en gooi ze los van elkaar in de zak.



Trek volledig bedekkende folies van de fles en gooi ze los van elkaar in de blauwe zak.

## PAPIER & KARTON (aan huis en recyclagepark)



#### Niet toegelaten:

- ✗ Vuil papier en karton
- ✗ Behangpapier
- ✗ Cellofaanpapier en aluminiumfolie en -zakjes

#### Hoe aanbieden:

- ✓ Plastic folie verwijderen van tijdschriften en reclamefolders.
- ✓ **Aan huis:** aanbieden in de container met elektronische chip. Plaats de container met de handgreep naar de straatkant. Let op, containers waarvan het deksel niet volledig gesloten is, worden niet geleidigd. Papier en karton dat naast de container staat, wordt niet meegenomen. Heb je regelmatig te veel papier en karton, dan kan je een grotere container aanvragen. Vragen? Bel gratis naar 0800/97 0 97. Voor gebruikers van ondergrondse sorteerstraten gelden de ophaaldata voor papier en karton en het gebruik van een gele container niet.
- ✓ **Recyclagepark:** papier en karton mag los aangeboden worden. Liever geen reclame en/of gratis pers in je brievenbus? Haal een gratis antireclamesticker aan het onthaaloket van de gemeente.

## GLAS (glasbol of recyclagepark)



#### Hoe aanbieden:

- ✓ Scheiden van wit glas en gekleurd glas
- ✓ Volledig leeg
- ✓ **Glasbol:** laat niets achter aan de glasbolsites. Sluikstorten is strafbaar! Respecteer de rust van de buren en gooi niets in de glasbol vóór 07.00 uur 's morgens en na 22.00 uur 's avonds.
- ✓ **Recyclagepark**



#### Niet toegelaten:

- ✗ Hittebestendig glas (bv. ovenschotels)
- ✗ Porselein en keramiek, recipiënten in terracotta
- ✗ Opaalglas en kristalglas
- ✗ Vlak glas zoals ramen en spiegels
- ✗ Alle types van lampen
- ✗ Dekfels of doppen

Vind een glasbolsite in je buurt via de app 'Recycle!' of op [www.ecowurf.be](http://www.ecowurf.be).



Recycle!

Download snel de gratis app



Het Groene Punt-logo op een verpakking geeft aan dat de fabrikant van het product een bijdrage betaalt voor het inzamelen, sorteren en recyclen van verpakkingsafval. Het zegt niets over de recycleerbaarheid van het product of z'n verpakking en is dus geen sorteerinstructie.



Fostplus

Meer info over de selectieve inzameling, sorteren en recyclen: [www.fostplus.be](http://www.fostplus.be)

# Afvalkalender BEKKEVOORT



Zet je afval duidelijk buiten vóór 07.00 uur op de dag van de ophaling of de avond ervoor na 20.00 uur.

2024



Volg je afvalrekening via [www.mijnecowerf.be](http://www.mijnecowerf.be)



## OPHALINGEN OP AANVRAAG

Vraag je ophaling ten laatste 2 werkdagen voor de dag van de ophaling aan op 0800/97 0 97. Zie kalender voor de juiste ophaaldata.

## GROFVUIL

Je betaalt, via een betalingsuitnodiging, een vaste verplaatsingskost van € 12,50 en een kostprijs voor het afval dat je aanbiedt.

Max. 1 m hoog, 2 m breed en max. 30 kg/stuk. Niet verpakken in dozen of zakken.

SEPTEMBER

Zo 01	
Ma 02	
Di 03	
Wo 04	
Do 05	
Vr 06	
Za 07	
Zo 08	
Ma 09	PMD PAPIER & KARTON
Di 10	
Wo 11	HUISVUIL GFT
Do 12	
Vr 13	
Za 14	
Zo 15	
Ma 16	
Di 17	
Wo 18	
Do 19	
Vr 20	GROFVUIL Betalend
Za 21	
Zo 22	
Ma 23	PMD
Di 24	
Wo 25	HUISVUIL GFT
Do 26	
Vr 27	
Za 28	
Zo 29	
Ma 30	

OKTOBER

Di 01	
Wo 02	
Do 03	
Vr 04	
Za 05	
Zo 06	
Ma 07	PMD PAPIER & KARTON
Di 08	
Wo 09	HUISVUIL GFT
Do 10	
Vr 11	
Za 12	
Zo 13	
Ma 14	
Di 15	
Wo 16	
Do 17	Recyclagepark gesloten
Vr 18	
Za 19	
Zo 20	
Ma 21	PMD
Di 22	
Wo 23	HUISVUIL GFT
Do 24	
Vr 25	SNOEIHOUD
Za 26	
Zo 27	
Ma 28	
Di 29	
Wo 30	
Do 31	

NOVEMBER

Vr 01	ALLERHEILIGEN
Za 02	Recyclagepark gesloten
Zo 03	
Ma 04	PMD PAPIER & KARTON
Di 05	
Wo 06	HUISVUIL GFT
Do 07	
Vr 08	
Za 09	
Zo 10	
Ma 11	WAPENSTILSTAND
Di 12	
Wo 13	
Do 14	
Vr 15	
Za 16	
Zo 17	
Ma 18	PMD GROFVUIL Betalend
Di 19	
Wo 20	HUISVUIL GFT
Do 21	
Vr 22	
Za 23	
Zo 24	
Ma 25	
Di 26	
Wo 27	
Do 28	
Vr 29	
Za 30	

DECEMBER

Zo 01	
Ma 02	PMD PAPIER & KARTON
Di 03	
Wo 04	HUISVUIL GFT
Do 05	
Vr 06	
Za 07	
Zo 08	
Ma 09	
Di 10	
Wo 11	
Do 12	
Vr 13	
Za 14	
Zo 15	
Ma 16	PMD
Di 17	
Wo 18	HUISVUIL GFT
Do 19	
Vr 20	
Za 21	
Zo 22	
Ma 23	
Di 24	
Wo 25	KERSTMIS
Do 26	
Vr 27	
Za 28	
Zo 29	
Ma 30	PMD PAPIER & KARTON
Di 31	

Brugdag recyclageparkwachters

Opleidingsdag recyclageparkwachters

## SNOEIHOUD (aan huis en recyclagepark)



Takken en stammetjes met een max. diameter van 10 cm (aan huis) of max. 50 cm (op het recyclagepark), een lengte van min. 50 cm en max. 2 m.

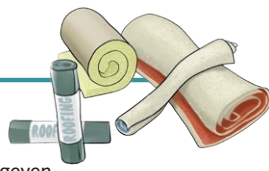
Bladeren, gras, wortels van bomen en stronken ...

Zet het snoeihout duidelijk zichtbaar aan de straatkant (niet tegen of op een haag).

### HOE AANBIEDEN?

- Aan huis: bind het snoeihout samen met touw. Max. 25 kg/bundel.
- Recyclagepark: snoeihout kan los aangeboden worden.

## GROFVUIL (op aanvraag en recyclagepark)



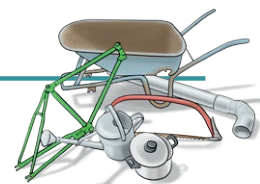
Alle afval dat niet herbruikbaar of recycleerbaar is en dat te groot of te zwaar is om in de huisvuilcontainer mee te geven.

Alle afval dat recycleerbaar is (oude metalen, elektro, steenafval, sloophout, gips en kalk, asbestcement ...) of afval dat in de huisvuilcontainer kan.

Matrassen die droog en in 1 geheel zijn, kan je laten ophalen aan huis. Je betaalt niet voor het gewicht maar wel de vaste verplaatsingskost voor grofvuil.

Vraag je ophaling ten laatste 2 werkdagen voor de dag van ophaling aan op 0800/97 0 97. Zie kalender voor de juiste ophaaldata en -voorwaarden. GEEN AANVRAAG = GEEN OPHALING.

## OUDE METALEN (recyclagepark)



Metalen voorwerpen.

Elektro, klein gevaarlijk afval (kg), metalen verpakkingen (pmd), gasflessen (inleveren bij een gasverdelers, info: [www.mijngasfles.be](http://www.mijngasfles.be) of 02/581 09 32) ...

## HARDE PLASTICS (recyclagepark)



100% plastic en proper. Buizen, dakgoten, pvc, dozen, emmers, bloempotten, (was)manden, (bier)kratten, ramen, deuren, rolluiken, planchetten, tuinmeubelen, speelgoed (niet elektronisch) ...

Plastic flessen en flacons en plastic verpakkingen, klein gevaarlijk afval (kg), siliconen tubes, bussen van detergenten, olievaten, verfpotten, polyester golfplaten, plastic folie, motor- en fietshelmen, auto-onderdelen, frigoboxen of draagtassen, zachte kunststoffen (speelballen, dekzeilen), videobanden, tuinslangen ...

## TEXTIEL (Kledingcontainers, de Kringwinkel en recyclagepark)

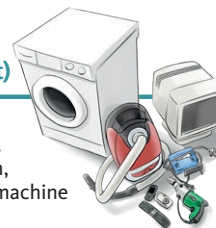


Droog textiel in zakken: kledij, schoenen (per paar), handtassen, lakens, dekens, handdoeken ...

Elektrische dekens, kussens, matrassen, spullen die nat zijn of onder verf of olie zitten, tapijten ...

Op het recyclagepark hoort textiel bij herbruikbare goederen.

## ELEKTRO (Gratis op recyclagepark en recyclepunt)



Computer, gsm, koelkast en diepvriezer, koffiezet, radio en tv, tl- en spaarlampen, zaklampen, verlichtingsapparatuur, wasmachine en droogkast ...

Bij aankoop van een nieuw toestel is de verkoper verplicht je oude toestel terug te nemen. Breng defecte toestellen gratis naar het recyclagepark of een recyclepunt (toestellen kleiner dan je hoofd). Herbruikbare toestellen kan je gratis brengen naar of laten ophalen door de Kringwinkel.

Meer informatie: [www.recupel.be](http://www.recupel.be)

## KLEIN GEVAARLIJK AFVAL (KGA) (Gratis op recyclagepark)



Basen, batterijen ([www.bebat.be](http://www.bebat.be)), bestrijdingsmiddelen, frituurolie of -vet, fondue-olie ([www.valorfrit.be](http://www.valorfrit.be)), gevaarlijk huishoudelijk afval met gemengde samenstelling, (verpakkingen van) giftige of bijtende producten, harsen en lijmen, injectienaalden (in naaldcontainer), inkt en verven, kaarsen, motorolie ([www.valorlub.be](http://www.valorlub.be)), röntgenfoto's, schoonmaakmiddelen, solventen, stoffen en producten met kwik, zuren ...

Naalden zonder naaldcontainer, medisch afval, medicijnen (terugneemplicht apotheker), herbruikbare gasflessen ([www.mijngasfles.be](http://www.mijngasfles.be))

## ASBESTCEMENT (ETERNIET) (Gratis op recyclagepark)



Eternieten golfplaten, leien, vlakke eterniet, alle materialen met gebonden asbest ... asbestverdachte materialen (gevelbekleding van Eternit of Cedral, Menuiserieplaten, golfplaten met kenteken NT)

Losse asbest, plastic golfplaten ...

### Hoe aanbieden?

- Het is verplicht om asbestcement (eterniet) verpakt aan te leveren in transparante, plastic (bouw)folie van min. 100 micron (0,1 mm).
- Max. lengte van 2,90 m en max. breedte van 1 m. Grotere stukken aanbieden: neem vooraf contact op met EcoWurf op 0800/97 0 97.
- Breek asbestcement niet.

## ASBESTOPHALING aan huis (op aanvraag)

Hechtgebonden asbest zoals golfplaten of leien. Max. 3,10 m groot en 1,10 m breed. Max. 5 asbestzakken/jaar.

Losse asbest, grotere hoeveelheden asbest of platen groter dan 3,10 m en breder dan 1,10 m.

### Hoe aanvragen?

Via het online aanvraagformulier op [www.ecowerf.be/aanvraag-ophaling-asbest-aan-huis](http://www.ecowerf.be/aanvraag-ophaling-asbest-aan-huis). De asbestcoach van EcoWurf neemt contact op en komt op huisbezoek om de situatie ter plaatse te bekijken, het nodige aantal asbestzakken te verkopen en afspraken te maken voor de ophaling van de asbestzakken. Meer info [www.ecowerf.be/ophaling-asbest-aan-huis](http://www.ecowerf.be/ophaling-asbest-aan-huis)



## RECYCLAGEPARK

Nieuwstraat 16A, 3460 Bekkevoort

### OPENINGSUREN:

Woensdag en donderdag: 12.30 tot 19.30 uur

Zaterdag: 09.00 tot 16.00 uur

Gesloten op maandag, dinsdag, vrijdag, zon- en feestdagen en op 17/10/2024 en 02/11/2024.

### WAT KAN?

- Asbestcement (eterniet)
- Autobanden (max. 8 per gezin/jaar)
- Boomstronken
- Cellenbeton (bv. Ytong)
- Elektro
- Gips en kalk
- Glas (kleurloos, gekleurd en vlak glas)
- Gras en bladeren
- Grofvuil
- Harde plastics
- Herbruikbare goederen
- Keramiek
- Kga
- Kurk
- Matrassen (droog en in 1 geheel)
- Oude metalen
- Papier en karton
- Piepschuim (enkel zuivere, witte korrelisomo)
- Pmd (in blauwe pmd-zak met logo van EcoWerf)
- Vanaf voorjaar 2024:
  - **Sloophout A-hout** (massief, onbehandeld hout, bv. paletten, verpakkingshout, tropisch hardhout ...)
  - **Sloophout B-hout** (behandeld hout met verf, olie of andere beschermingslagen)
- Snoeihout
- Steenafval
- Textiel

### HOE WERKT HET RECYCLAGEPARK?

Dit recyclagepark werd uitgerust met een **DifTar-systeem** (geDIFferentierde TARieven). Breng steeds je persoonlijke toegangkaart mee.

Dankzij het DifTar-systeem betaal je enkel voor het volume dat je aanvoert.

De prijs wordt berekend op basis van de aard van de afvalstoffen en je vervoermiddel: te voet/kruiwagen/fiets, personenwagen, personenwagen met aanhangwagen of bestelwagen/bedrijfswagen.

**Ieder gezin krijgt jaarlijks een aantal gratis toegangsbeurten.**

**Het aanbieden van grofvuil is steeds betalend. Het aanbieden van elektro, kga, kurk, matrassen (droog en in 1 geheel) en asbestcement (eterniet) is steeds gratis.**

Betalen doe je best met je DifTar-rekening. Je kan ook (contactloos) betalen met Bancontact.

*Te koop op het recyclagepark: voorverpakte compost in zakken van 40 liter en voorverpakte potgrond in zakken van 50 liter.*

### Enkel EcoWerf mag huishoudelijk afval ophalen in onze gemeente

Je bent als inwoner verplicht om een grijze container bij EcoWerf te huren en hierin je restafval aan te bieden. Het is niet toegestaan om je afval op te laten halen door een privé-ophaler, je afval mee te nemen naar je werk of je afval te sluijstorten of -stoken. Gebruikers van ondergrondse sorteerstraten zijn verplicht om de ondergrondse sorteerstraten voor huisvuil, gft, pmd en papier en karton te gebruiken.

## BETALEN VIA doccle

Via Doccle, het platform voor digitale administratie, kan je betalingsuitnodigingen van EcoWerf ontvangen en online betalen. Om nooit meer een betaling te vergeten, kan je een domiciliëring aanvragen. Registreer je op Doccle met de codes op je betalingsuitnodiging van EcoWerf. Of vraag je Doccle-code op bij EcoWerf via het contactformulier op [www.ecowerf.be/contact](http://www.ecowerf.be/contact) of via 0800/97 0 97.

## MIJN ECOWERF

### Bekijk via het digitaal loket van 'Mijn EcoWerf':

- Het overzicht van je containers en afvalinzamelingen/je afvalstortingen in de sorteerstraat
- Het saldo van je DifTar-rekening en een overzicht van de verrichtingen
- Je betalingsuitnodigingen
- Statistieken van de afvalinzameling
- Je afvalleveringen op het DifTar-recyclagepark

### Hoe registreren?

Via [www.mijnecowerf.be](http://www.mijnecowerf.be): met de eID van de referentie-persoon. Dat is de persoon aan wie de betalingsuitnodiging gericht is. Of met een zelfgekozen gebruikersnaam. Je klantnummer vind je op de betalingsuitnodiging of kan je opvragen bij EcoWerf via het contactformulier op [www.ecowerf.be/contact](http://www.ecowerf.be/contact) of via de groene lijn: 0800/97 0 97.

## VERKOOPPUNTEN PMD-ZAKKEN

- Gemeentehuis (onthaal), Eugene Coolsstraat 17, 3460 Bekkevoort
- Proxy Delhaize Bekkevoort, Staatsbaan 228, 3460 Bekkevoort
- 't Letterhuisje, Staatsbaan 197, 3460 Bekkevoort
- Bakkerij Aerts, Halensebaan 112, 3461 Bekkevoort