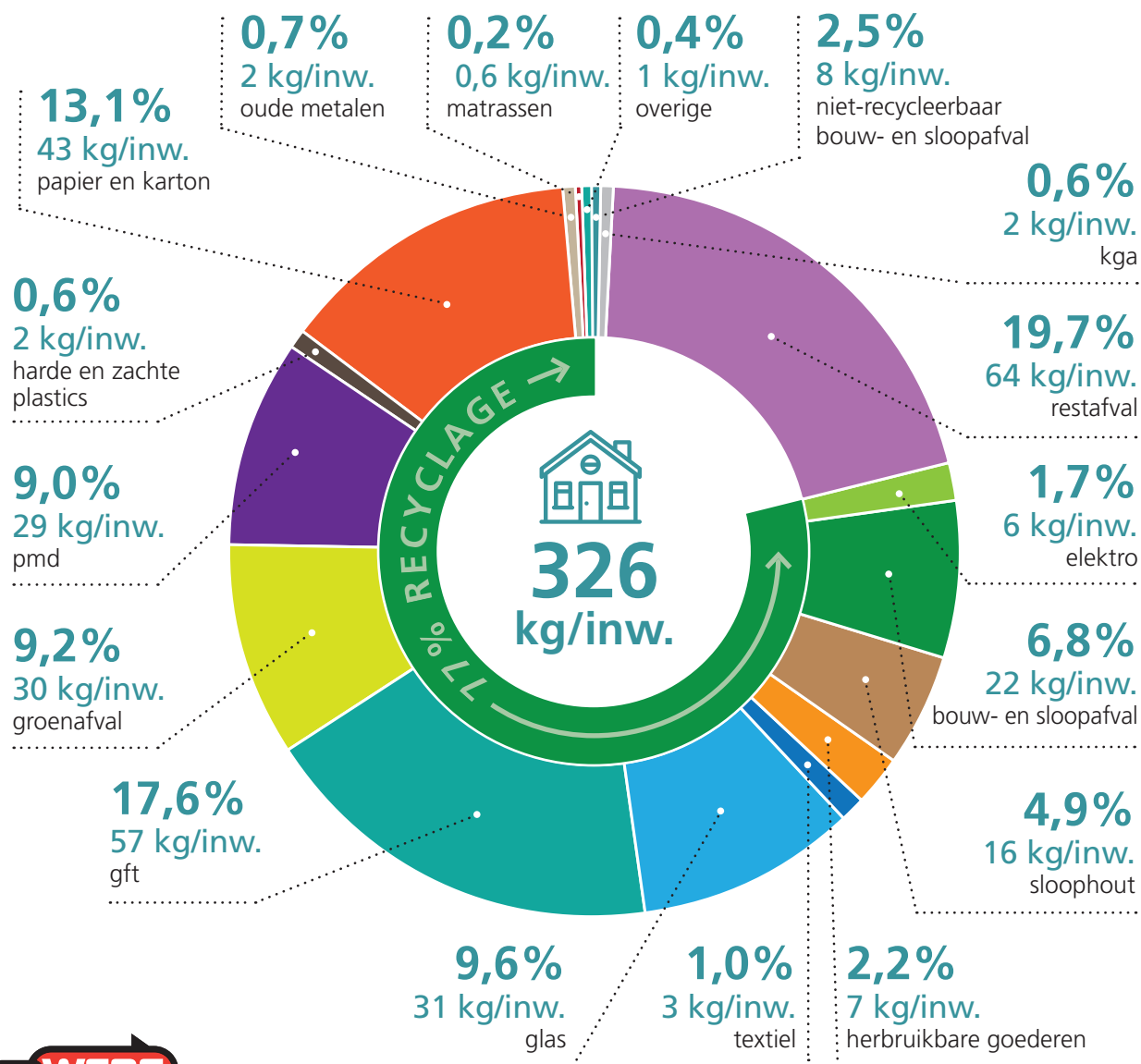


Ingezameld huishoudelijk afval in 2022

Gemiddeld ingezameld huishoudelijk afval per inwoner van Tielt-Winge



3.727.992^{kg}

totaal ingezameld huishoudelijk afval

restafval (huisvuil, grofvuil, gemeentevuil, opkuis glas, slib)	733.742 ^{kg}
matrassen	7.251 ^{kg}
papier en karton	489.282 ^{kg}
glas (hol glas, vlak glas)	356.274 ^{kg}
harde plastics	24.177 ^{kg}
sloophout	184.219 ^{kg}
bouw- en sloopafval (cellenbeton, gips, keramiek, steenafval)	253.276 ^{kg}
groenafval (gras en bladeren, snoeihout, boomstronken)	343.746 ^{kg}
elektro	64.049 ^{kg}
pmd	337.094 ^{kg}
gft (keuken- en tuinafval)	656.740 ^{kg}
kga	21.563 ^{kg}
oude metalen	25.598 ^{kg}
herbruikbare goederen	83.515 ^{kg}
textiel (totale hoeveelheid ingezameld textiel in het EcoWerk-werkingsgebied)	38.301 ^{kg}
overige (landbouwfolies, kurk, eps, autobanden, kaarsen, cosmetica, frituurvetten en -oliën)	14.943 ^{kg}
niet-recycleerbaar bouw- en sloopafval (asbestcement)	94.222 ^{kg}