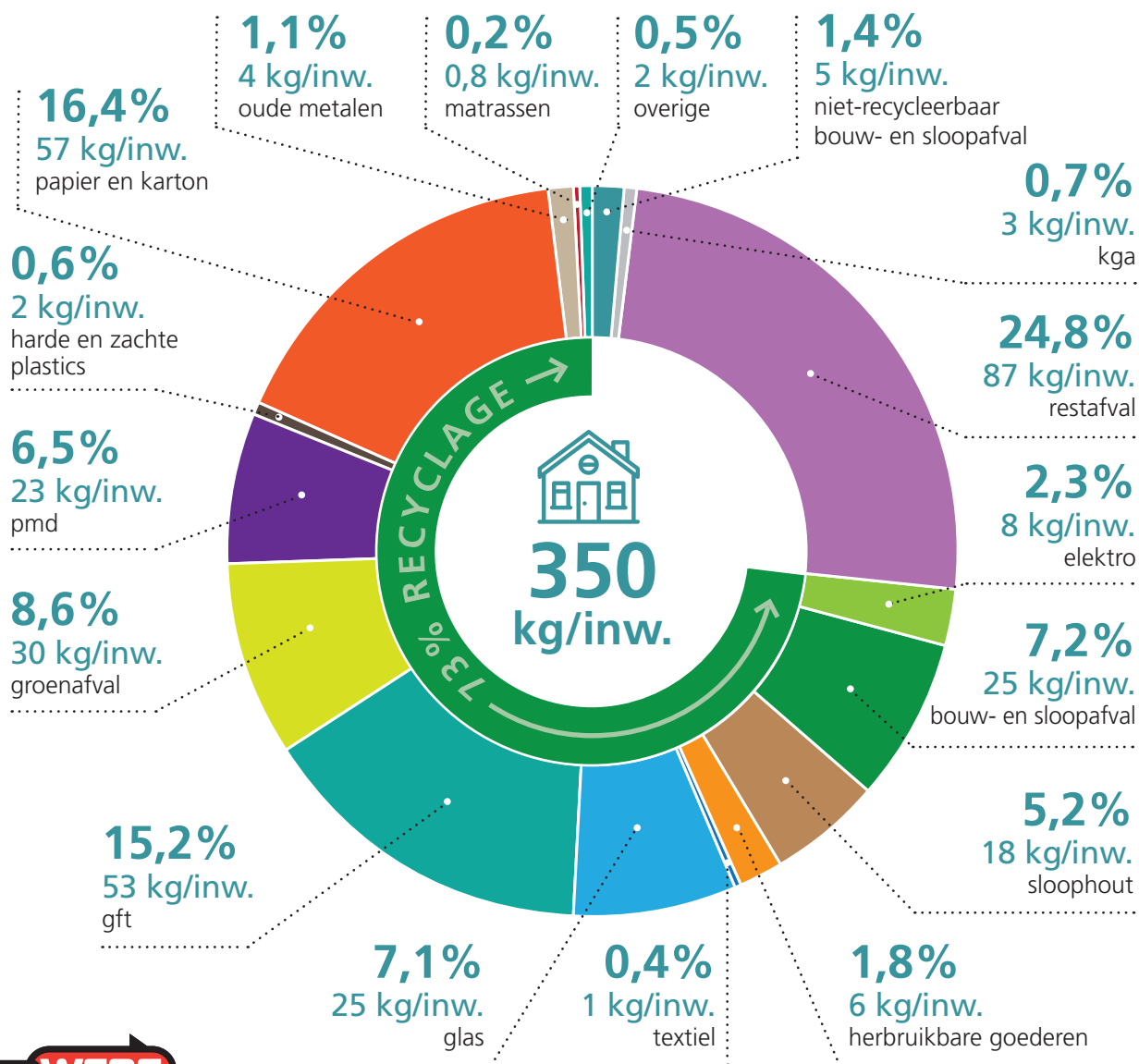


Ingezameld huishoudelijk afval in 2022

Gemiddeld ingezameld huishoudelijk afval per inwoner van Rotselaar

6.128.418^{kg}

totaal ingezameld huishoudelijk afval



restafval (huisvuil, grofvuil, gemeentevuil, opkuis glas, slib)	1.517.389 ^{kg}
matrassen	13.580 ^{kg}
papier en karton	1.005.732 ^{kg}
glas (hol glas, vlak glas)	433.818 ^{kg}
harde plastics	38.616 ^{kg}
sloopafval	317.494 ^{kg}
bouw- en sloopafval (cellenbeton, gips, keramiek, steenafval)	439.390 ^{kg}
groenafval (gras en bladeren, snoeihout, boomstronken)	527.455 ^{kg}
elektro	139.390 ^{kg}
pmd	397.621 ^{kg}
gft (keuken- en tuinafval)	934.057 ^{kg}
kga	44.689 ^{kg}
oudemetalen	69.424 ^{kg}
herbruikbare goederen	110.166 ^{kg}
textiel (totale hoeveelheid ingezameld textiel in het EcoWerk-werkingsgebied)	25.275 ^{kg}
overige (landbouwfolies, kurk, eps, autobanden, kaarsen, cosmetica, frituurvetten en -oliën)	28.113 ^{kg}
niet-recycleerbaar bouw- en sloopafval (asbestcement)	86.209 ^{kg}