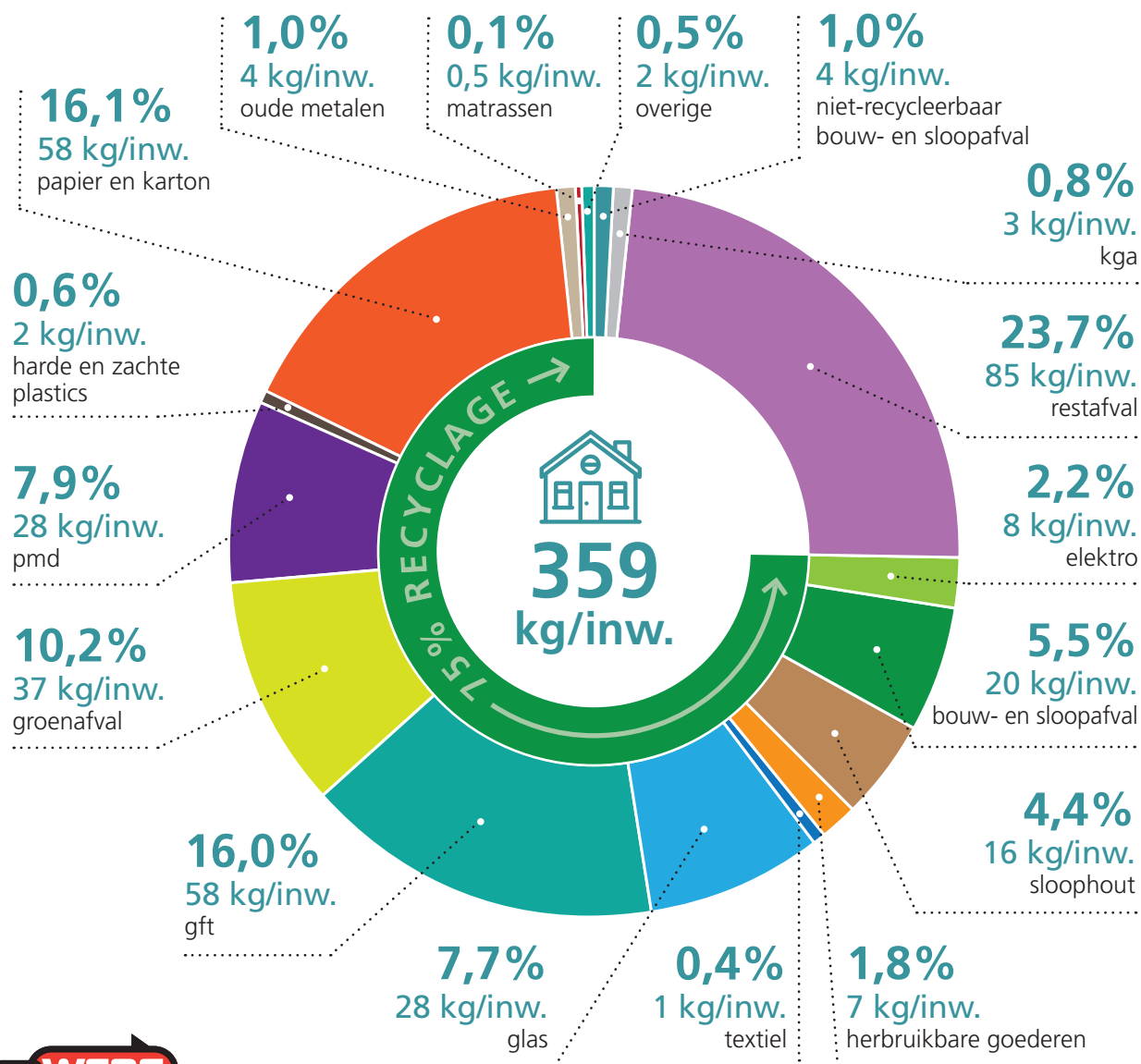


# Ingezameld huishoudelijk afval in 2022

Gemiddeld ingezameld huishoudelijk afval per inwoner van Lubbeek



## 5.358.156<sup>kg</sup>

totaal ingezameld huishoudelijk afval

restafval (huisvuil, grofvuil, gemeentevuil, opkuis glas, slib)	1.267.989 <sup>kg</sup>
matrassen	7.618 <sup>kg</sup>
papier en karton	862.471 <sup>kg</sup>
glas (hol glas, vlak glas)	412.927 <sup>kg</sup>
harde plastics	32.438 <sup>kg</sup>
sloophout	235.771 <sup>kg</sup>
bouw- en sloopafval (cellenbeton, gips, keramiek, steenafval)	297.121 <sup>kg</sup>
groenafval (gras en bladeren, snoeihout, boomstronken)	546.003 <sup>kg</sup>
elektro	116.761 <sup>kg</sup>
pmd	422.822 <sup>kg</sup>
gft (keuken- en tuinafval)	859.120 <sup>kg</sup>
kga	44.334 <sup>kg</sup>
oude metalen	54.648 <sup>kg</sup>
herbruikbare goederen	97.906 <sup>kg</sup>
textiel (totale hoeveelheid ingezameld textiel in het EcoWerk-werkingsgebied)	21.344 <sup>kg</sup>
overige (landbouwfolies, kurk, eps, autobanden, kaarsen, cosmetica, frituurvetten en -oliën)	24.954 <sup>kg</sup>
niet-recycleerbaar bouw- en sloopafval (asbestcement)	53.929 <sup>kg</sup>