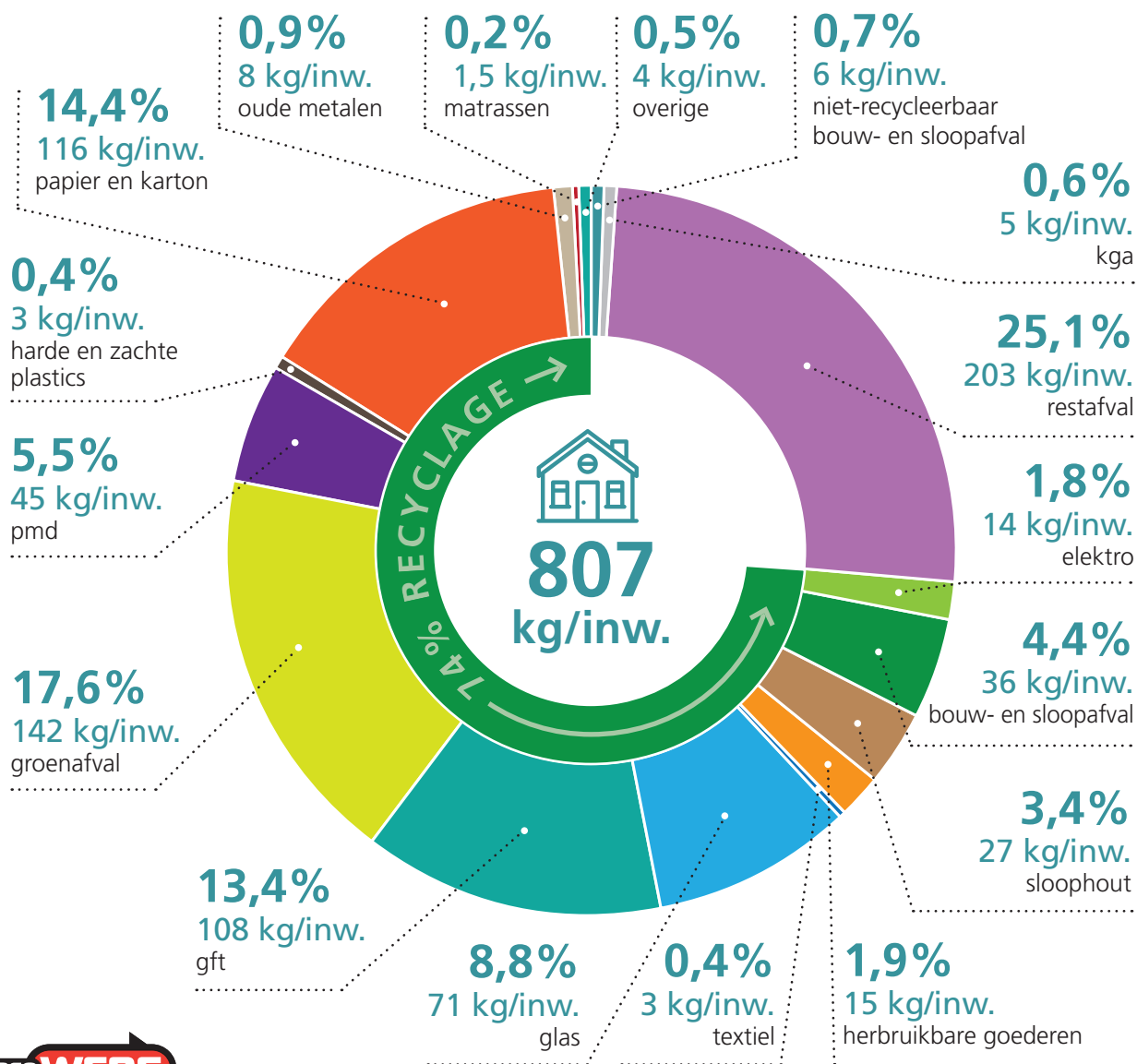


Ingezameld huishoudelijk afval in 2022

Gemiddeld ingezameld huishoudelijk afval per inwoner van Keerbergen



5.482.780 kg

totaal ingezameld huishoudelijk afval

| | |
|---|---------------------|
| restafval (huisvuil, grofvuil, gemeentevuil, opkuis glas, slib) | 1.378.025 kg |
| matrassen | 10.518 kg |
| papier en karton | 787.778 kg |
| glas (hol glas, vlak glas) | 482.475 kg |
| harde plastics | 23.135 kg |
| sloophout | 186.035 kg |
| bouw- en sloopafval (cellenbeton, gips, keramiek, steenafval) | 243.385 kg |
| groenafval (gras en bladeren, snoeihout, boomstronken) | 966.457 kg |
| elektro | 96.205 kg |
| pmd | 302.769 kg |
| gft (keuken- en tuinafval) | 732.540 kg |
| kga | 32.555 kg |
| oude metalen | 51.597 kg |
| herbruikbare goederen | 103.815 kg |
| textiel (totale hoeveelheid ingezameld textiel in het EcoWerk-werkingsgebied) | 20.163 kg |
| overige (landbouwfolies, kurk, eps, autobanden, kaarsen, cosmetica, frituurvetten en -oliën) | 25.323 kg |
| niet-recycleerbaar bouw- en sloopafval (asbestcement) | 40.005 kg |