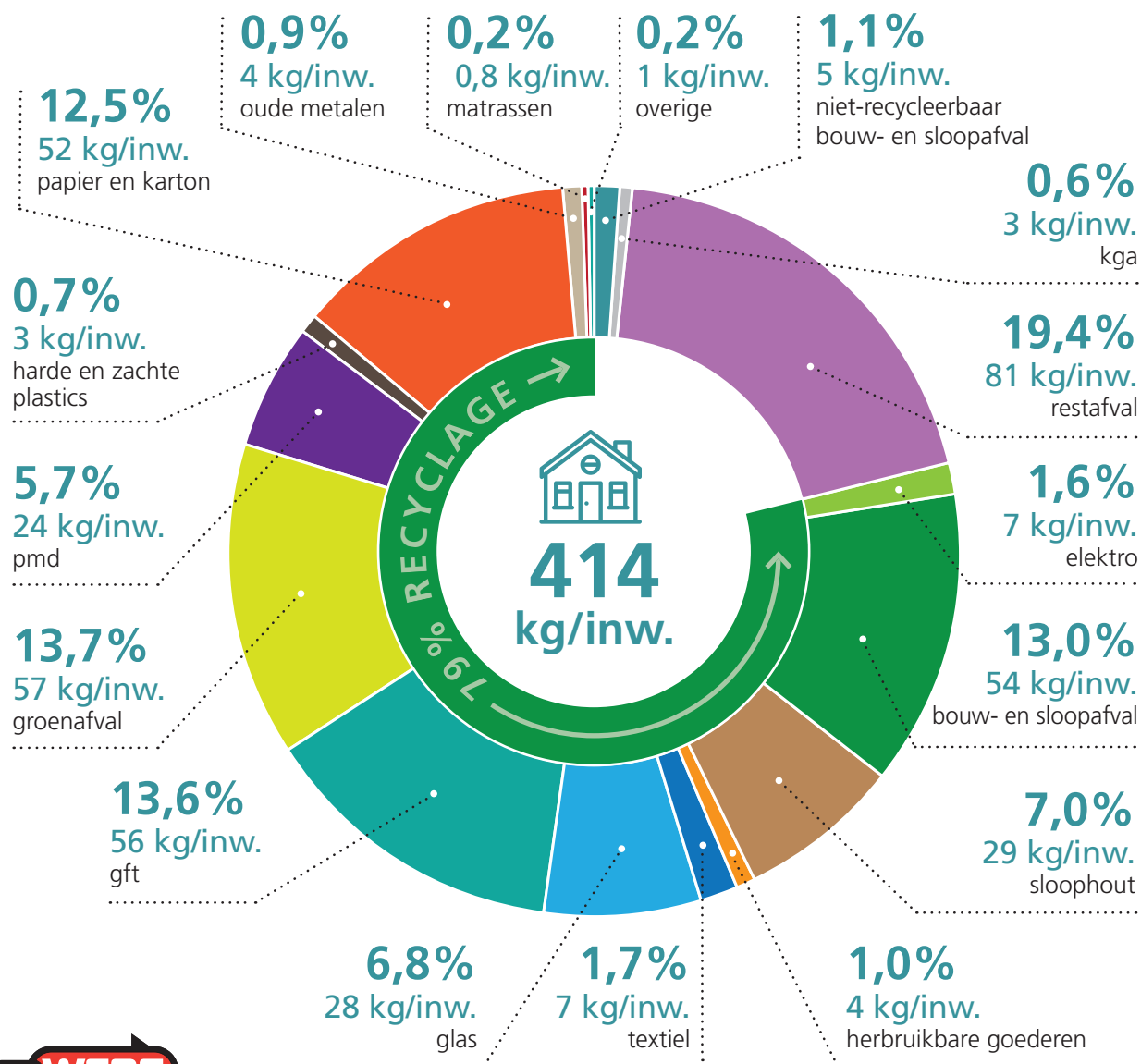


Ingezameld huishoudelijk afval in 2022

Gemiddeld ingezameld huishoudelijk afval per inwoner van Boutersem



3.519.386^{kg}

totaal ingezameld huishoudelijk afval

restafval (huisvuil, grofvuil, gemeentevuil, opkuis glas, slib)	687.841 ^{kg}
matrassen	6.752 ^{kg}
papier en karton	439.152 ^{kg}
glas (hol glas, vlak glas)	240.380 ^{kg}
harde plastics	25.360 ^{kg}
sloophout	246.980 ^{kg}
bouw- en sloopafval (cellenbeton, gips, keramiek, steenafval)	459.140 ^{kg}
groenafval (gras en bladeren, snoeihout, boomstronken)	483.060 ^{kg}
elektro	57.620 ^{kg}
pmd	202.353 ^{kg}
gft (keuken- en tuinafval)	476.926 ^{kg}
kga	21.274 ^{kg}
oude metalen	32.192 ^{kg}
herbruikbare goederen	33.868 ^{kg}
textiel (totale hoeveelheid ingezameld textiel in het EcoWerk-werkingsgebied)	58.896 ^{kg}
overige (landbouwfolies, kurk, eps, autobanden, kaarsen, cosmetica, frituurvetten en -oliën)	8.379 ^{kg}
niet-recycleerbaar bouw- en sloopafval (asbestement)	39.213 ^{kg}