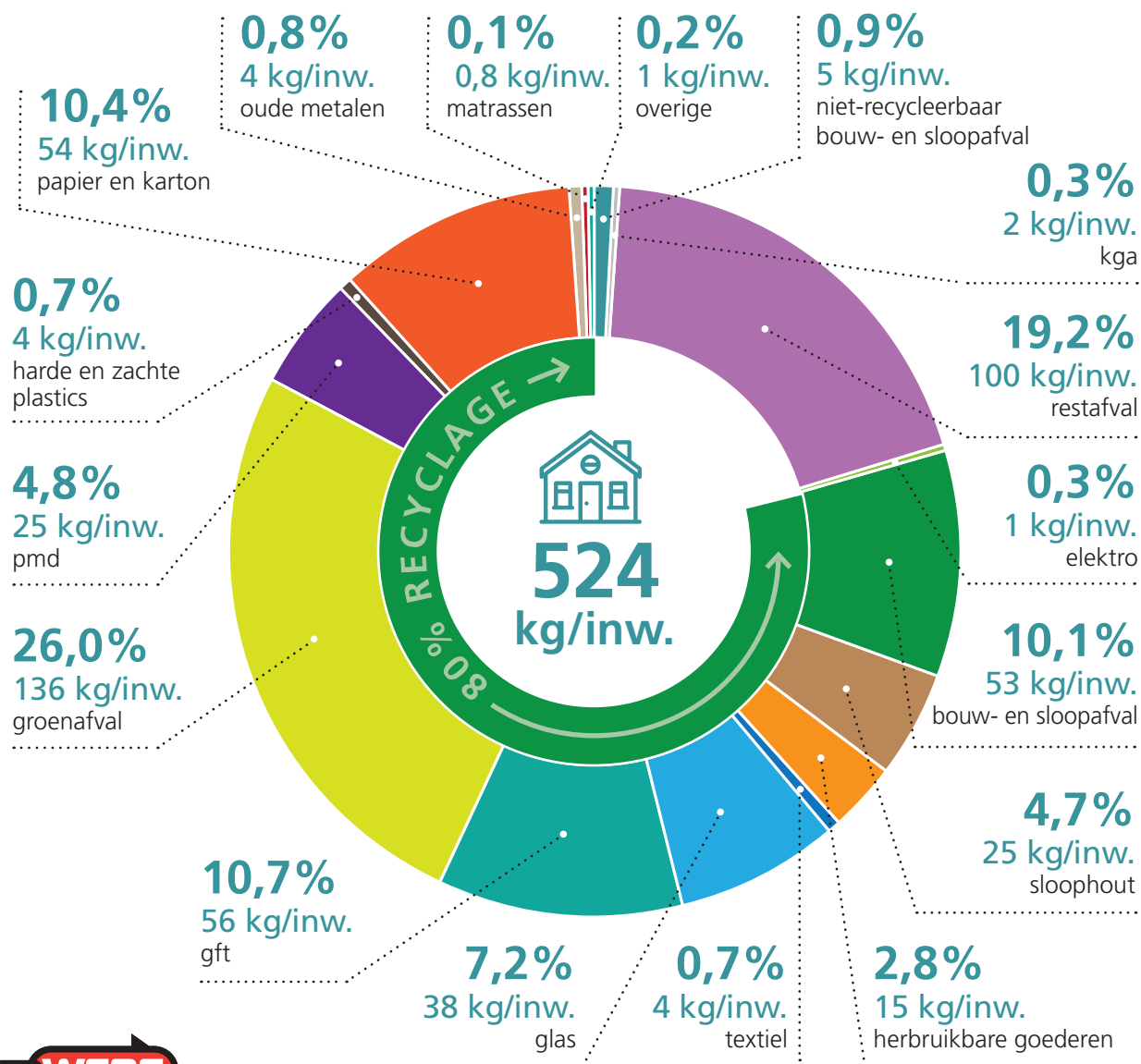


Ingezameld huishoudelijk afval in 2022

Gemiddeld ingezameld huishoudelijk afval per inwoner van Bierbeek



5.480.253 kg

totaal ingezameld huishoudelijk afval

restafval (huisvuil, grofvuil, gemeentevuil, opkuis glas, slib)	1.050.060 kg
matrassen	8.120 kg
papier en karton	568.391 kg
glas (hol glas, vlak glas)	395.542 kg
harde plastics	41.012 kg
sloophout	259.649 kg
bouw- en sloopafval (cellenbeton, gips, keramiek, steenafval)	554.358 kg
groenafval (gras en bladeren, snoeihout, boomstronken)	1.425.469 kg
elektro	14.686 kg
pmd	264.954 kg
gft (keuken- en tuinafval)	584.180 kg
kga	17.863 kg
oudemetalen	42.672 kg
herbruikbare goederen	155.044 kg
textiel (totale hoeveelheid ingezameld textiel in het EcoWerk-werkingsgebied)	38.663 kg
overige (landbouwfolies, kurk, eps, autobanden, kaarsen, cosmetica, frituurvetten en -oliën)	8.581 kg
niet-recycleerbaar bouw- en sloopafval (asbestcement)	51.009 kg