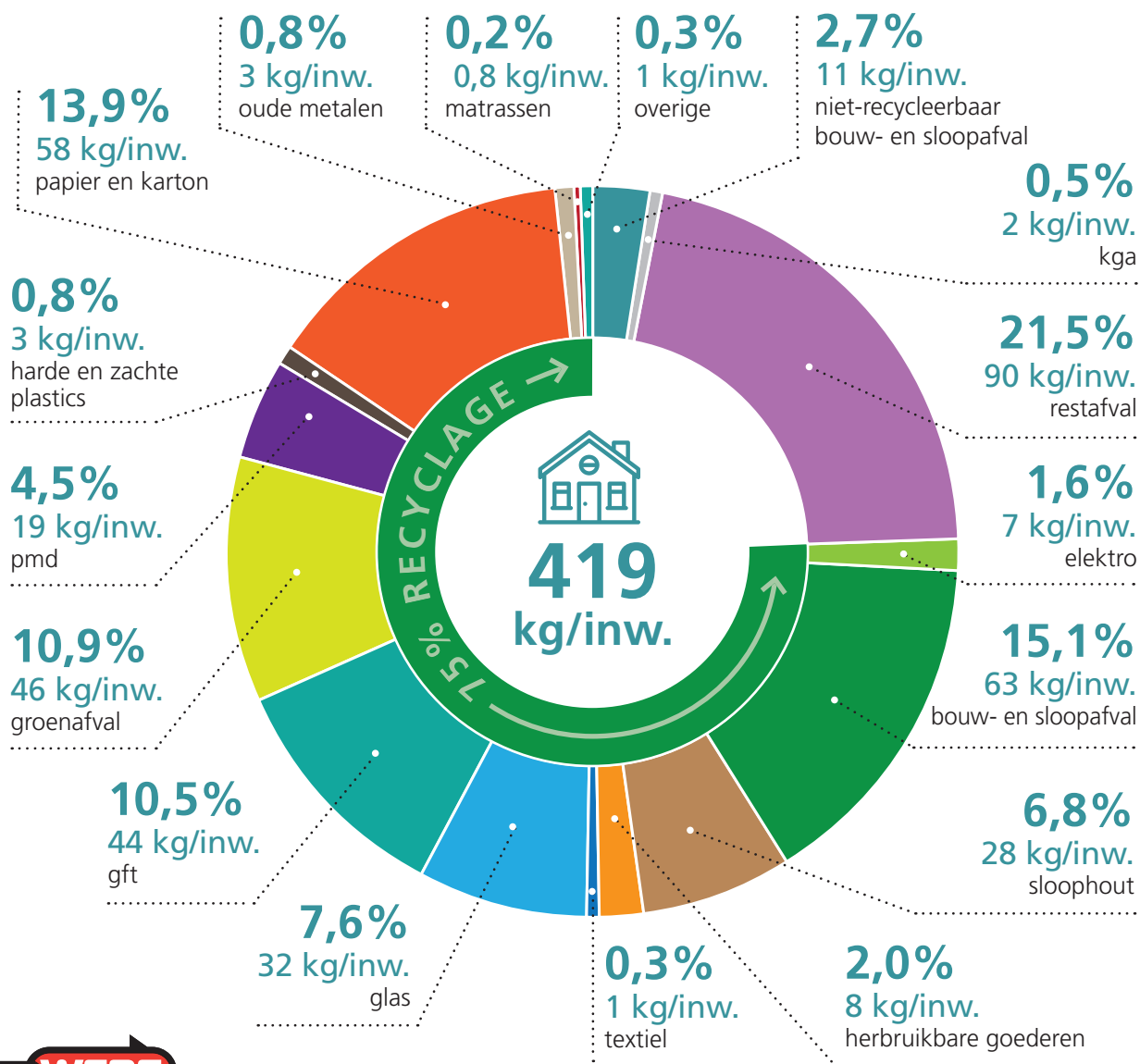


Ingezameld huishoudelijk afval in 2022

Gemiddeld ingezameld huishoudelijk afval per inwoner van Bekkevoort

2.798.270 kg

totaal ingezameld huishoudelijk afval



restafval (huisvuil, grofvuil, gemeentevuil, opkuis glas, slib)	602.734 kg
matrassen	5.354 kg
papier en karton	389.824 kg
glas (hol glas, vlak glas)	213.973 kg
harde plastics	21.960 kg
sloophout	188.900 kg
bouw- en sloopafval (cellenbeton, gips, keramiek, steenafval)	421.940 kg
groenafval (gras en bladeren, snoeihout, boomstronken)	304.830 kg
elektro	45.915 kg
pmd	124.630 kg
gft (keuken- en tuinafval)	293.997 kg
kg	15.175 kg
oude metalen	22.420 kg
herbruikbare goederen	55.317 kg
textiel (totale hoeveelheid ingezameld textiel in het EcoWerk-werkingsgebied)	7.055 kg
overige (landbouwfolies, kurk, eps, autobanden, kaarsen, cosmetica, frituurvetten en -oliën)	7.581 kg
niet-recycleerbaar bouw- en sloopafval (asbestcement)	76.665 kg