

KRINGLOOPNIEUWS



samen voor afval met toekomst!

April 2022
www.ecowerf.be



TROTS OP ONZE JOB!

8/10

Inwoners tevreden over onze dienstverlening,
DAAR DOEN WE HET VOOR!

Informatiemagazine van EcoWerf over het afvalbeheer in jouw regio, i.s.m. Begijnendijk, Bekkevoort, Bertem, Bierbeek, Boortmeerbeek, Boutersem, Geetbets, Glabbeek, Haacht, Herent, Hoegaarden, Holsbeek, Huldenberg, Keerbergen, Kortenaeken, Kortenberg, Landen, Leuven, Linter, Lubbeek, Oud-Heverlee, Rotselaar, Scherpenheuvel-Zichem, Tielt-Winge, Tienen, Tremelo en Zoutleeuw.



VOLG ECOWERF OP FACEBOOK!

EEN JOB MET ÉN VOOR EEN PROPERE TOEKOMST

2 op de 3 Vlamingen is tevreden over de ophaling aan huis van afval. EcoWerf krijgt van haar inwoners zelfs een score van 8 op 10* voor de inzameling van het huishoudelijk afval. "Daar doen we het voor", zegt Christophe, chauffeur bij EcoWerf. "Want 'trots, open, positief en respectvol', dat is wie we zijn én waar we voor staan."

EcoWerf is steeds op zoek naar talent en investeert in haar medewerkers. Wie als lader start, kan intern doorgroeien naar chauffeur-lader. De kosten om een rijbewijs C te behalen, worden betaald door EcoWerf. Ook Christophe kreeg intern een goede opleiding en begeleiding. Hij neemt je een dag mee op ronde en toont de vele voordelen van zijn job.



Christophe
chauffeur-lader, rijbewijs CE
2,5 jaar dienst



06.55

Ik start de werkdag bij de dispatching, hier krijgt elk team zijn opdracht. Er volgt nog een check van de lichten, richtingaanwijzers ... want veiligheid komt op de eerste plaats bij EcoWerf. Daarna wordt de belading getest en zijn we klaar voor vertrek.

07.30

EcoWerf zorgt voor goed uitgeruste vrachtwagens met de nieuwste technologie die het rijden makkelijker en veiliger maakt. Ook onze kledij en andere werkmiddelen zijn steeds tiptop in orde.



11.00

Op de baan is geen enkele dag hetzelfde en dat houdt de job uitdagend en afwisselend. Een vriendelijk gebaar of een fris drankje van een inwoner maakt onze dag goed. Ook onder de collega's is de sfeer top. We werken samen en helpen elkaar als het nodig is.

14.00

Na de ophaling rijd ik terug naar de site en weeg eerst het opgehaalde afval. Daarna storten we het afval in de lege vrachtwagen wordt opnieuw gewogen.

Ik tank weer vol voor de volgende dag en was de ophaalwagen in de wasstraat. Netheid voorop en variatie in de job verzekerd!



14.30

Samen met de dispatching overloop ik nog even mijn dag en de planning voor de volgende dag. Om 15.00 uur zit het werk erop. Door dit aantrekkelijk uurrooster kan ik mijn werk en gezinsleven goed combineren.



*Deze cijfers komen uit een recent onderzoek bij 2.500 Vlamingen naar de beleving en de tevredenheid over de afvalintercommunales en hun dienstverlening, uitgevoerd door Interafval, de vereniging van Vlaamse afvalintercommunales.

De volledige functiebeschrijving of bijkomende informatie kan je verkrijgen via de Personeelsdienst: **016/28 43 05**

of via **vacature@ecowerf.be**

Solliciteren doe je via onze website:

www.ecowerf.be/werken-bij-ecowerf

of per e-mail: **vacature@ecowerf.be**



**KOM JIJ
ONS TEAM
VERSTERKEN?**

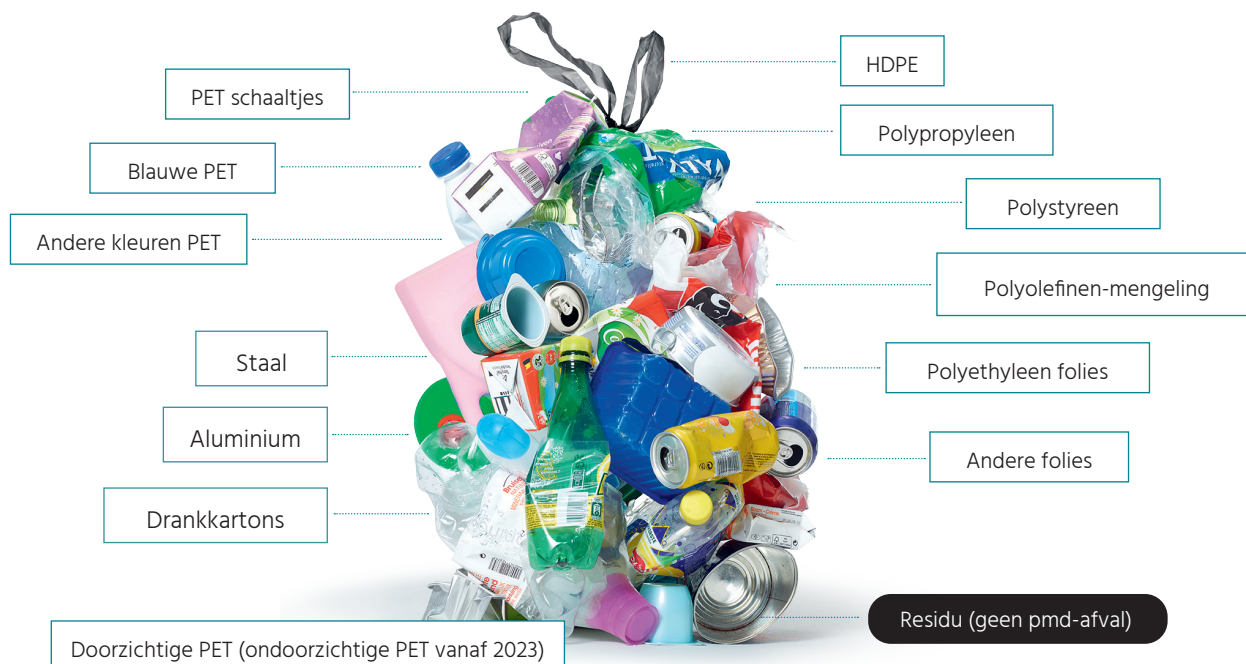
HET SUCCESVERHAAL VAN DE NIEUWE BLAUWE ZAK

Een klein jaar na de invoering van de nieuwe blauwe pmd-zak sorteren we in België zo'n 250.000 ton pmd per jaar. EcoWerk doet zelfs een pak beter dan het gemiddelde van 23 kg per inwoner per jaar en haalde het afgelopen jaar 26 kg pmd per inwoner op. En dat heb je vast gemerkt; je restafvalzak of -container werd lichter en de pmd-zak voller. Vóór de invoering van de nieuwe blauwe pmd-zak haalden we 'maar' 15 kg pmd per inwoner per jaar op. Dat is dus een stijging met maar liefst 71%. Ook op de kwaliteit van het ingezameld pmd, op basis van steekproeven in de sorteercentra, scoort EcoWerk beter dan het gemiddelde. Hiervoor willen we je alvast bedanken: omdat jij zo goed sorteert kunnen wij beter recycleren.



Sorteren en recycleren in België

Bij de invoering van de nieuwe blauwe pmd-zak breidde ook de sorteerbodschap uit. Vooral de P van Pmd werd uitgebreid naar bijna alle plastic huishoudelijke verpakkingen. Samen met de andere huishoudelijke verpakkingen, de metalen verpakkingen en de drankkartons, worden de plastic verpakkingen in 5 hoogtechnologische Belgische sorteercentra uitgesorteerd in 14 materiaalstromen. Om het ingezamelde en gesorteerde pmd-afval ook in eigen land te recycleren, wordt er o.a. door Fost Plus geïnvesteerd in 5 recyclagecentra in België. En dat zorgt dan weer voor minder CO₂-uitstoot en meer werkgelegenheid.



Meer sorteren is beter recycleren

Naast de metalen verpakkingen, drankkartons en plastic flessen en flacons mogen er sinds maart 2021 ook alle andere plastic verpakkingen bij. Denk maar aan yoghurt-potjes, botervlootjes en plastic schaalpjes. Maar ook plastic zakken, folies, tubes en zelfs chipszakjes mag je allemaal in dezelfde pmd-zak sorteren.



Niet toegelaten bij pmd

Gevaarlijke verpakkingen met en zonder kindveilige sluiting sorteert je niet bij pmd, maar bij klein gevaarlijk afval op het recyclagepark. Plastics die geen verpakking zijn, zoals buizen, kabels, matjes, cassettes, fietsbanden, kleding en schoenen zijn geen huishoudelijke verpakkingen en horen dus ook niet thuis in de pmd-zak. Daarenboven verstoren deze afvalstoffen de sortering en kunnen er zelfs voor zorgen dat de sorteerbanden vastlopen.

Twijfel je of een verpakking in pmd-zak mag?

Op www.betersorteren.be vind je meteen het antwoord.

SORTEER OOK JE SPUITBUSSEN BIJ PMD!

Spuitbussen zijn er in alle maten en kleuren. Ze zijn meestal gemaakt uit staal of aluminium en kunnen dus perfect gerecycleerd worden. Vergeet dus zeker niet om ze in je blauwe pmd-zak te sorteren.



Spuitbus deodorant

M staat voor Metalen verpakkingen

De M van pMd staat al jaren voor Metalen verpakkingen. Daar horen spuitbussen uiteraard ook bij. En dat zijn er nogal wat. Niet alleen je spuitbussen van slagroom, haarlak, scheerschuim of deodorant, maar evengoed luchtverfrissers, onderhoudsproducten voor schoenen en textiel, schoonmaakproducten en vlekkenverwijderaars. En ja, ook de plastic doppen van je spuitbussen mogen erbij, want dat zijn plastic verpakkingen. Haal ze af de spuitbus en stop ze los in de zak. Trouwens, ook spuitbussen die uit plastic gemaakt zijn horen bij pmd.

Oneindig recycleerbaar

De meeste spuitbussen bestaan uit staal of aluminium. We kunnen ze dan ook oneindig recyclen, zonder het minste kwaliteitsverlies. Wist je dat er tot 85% minder energie nodig is om staal te recyclen dan om nieuw staal te produceren? Voor gerecycleerd aluminium loopt dat cijfer zelfs op tot 95%. Dat betekent dat we heel veel CO₂-uitstoot kunnen vermijden. Zoveel mogelijk sorteren en recyclen is dan ook de boodschap!



Spuitbus impregneerspray

Fostplus



Spuitbus scheerschuim



Spray tegen spierpijn



Spuitbus slagroom

LET OP! geen klein gevaarlijk afval bij pmd!



Zie je een van bovenstaande pictogrammen op je verpakking? Of heeft de verpakking een kindveilige dop die je moet indrukken en dan opendraaien? Dan gaat het om kga, klein gevaarlijk afval. Breng dan zeker je verpakking naar het recyclagepark! Bij sommige verpakkingen zie je deze pictogrammen niet, toch zijn ze klein gevaarlijk afval.

Het gaat dan over verven, vernissen, siliconen, smeermiddelen, oliën, brandstoffen en insecticiden. **Deze verpakkingen zijn een groot gevaar voor de medewerkers in het sorteercentrum. Zelfs de kleinste productresten kunnen leiden tot brandjes of ontploffingen.** Ze horen dan ook absoluut niet thuis in je pmd-zak, maar wel op het recyclagepark bij kga. Zo kunnen ze op een veilige manier verwerkt worden door gespecialiseerde bedrijven.

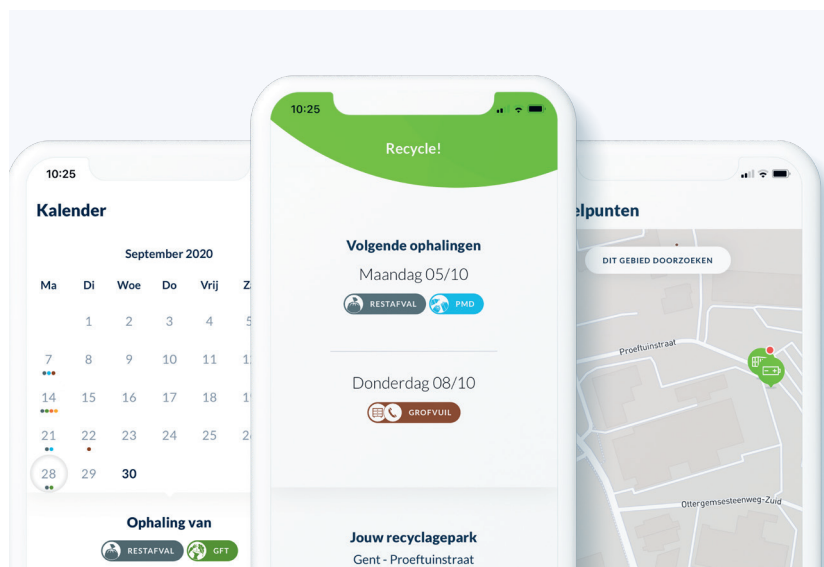


DE AFVALKALENDER IN ZAKFORMAAT

Download **Recycle!**, de digitale afvalkalender in zakformaat.

En de gratis app doet zelfs meer: hij herinnert je aan elke afvalophaling, toont je overal het dichtstbijzijnde inzamelpunt en neemt al je sorteertwijfels weg!

Gebruik je de app en merk je dat de ophaaldata, de info over een inzamelpunt of andere info niet klopt? Stuur dan zeker een e-mail naar communicatie@ecowerf.be met vermelding van je volledige adres. Wij nemen dan zo snel mogelijk contact op.



RECYCLAGEPARKEN MET DIFTAR-WEEGBRUGGEN

Woon je in een van de 16 gemeenten die toegang hebben tot een DifTar-gewichtspark, dan heb je toegang tot de 13 recyclageparken van EcoWerk die uitgerust zijn met DifTar-weegbruggen. Dat maakt het mogelijk om een recyclageparkbezoek te combineren met andere activiteiten. Op termijn streeft EcoWerk ernaar dat alle inwoners in haar werkingsgebied op elk EcoWerk-recyclagepark terecht kunnen. In totaal zullen er 20 grote recyclageparken over het werkingsgebied verspreid zijn. Met dit 'Masterplan Recyclageparken' wil EcoWerk een recyclageparkbezoek gebruiksvriendelijker en efficiënter maken, en tegen een transparante kostprijs. Woon je een gemeente of stad die niet in de kader hieronder vermeld wordt, dan kan je voorlopig enkel op je huidige park terecht.

Een overzicht van de locaties en openingsuren van de 13 gewichtsparken vind je op www.ecowerf.be bij de info voor jouw gemeente.

Inwoners met toegang tot 13 gewichtsparken:

Begijnendijk, Glabbeek, Haacht, Herent, Hoegaarden, Keerbergen, Kortenberg, Landen, Linter, Lubbeek, Rotselaar, Scherpenheuvel-Zichem, Tielt-Winge, Tienen, Tremelo, Zoutleeuw.



Toegang met elektronische identiteitskaart (eID)

Wist je dat je als inwoner (particulier) van Glabbeek, Haacht, Herent, Hoegaarden, Keerbergen, Kortenberg, Landen, Lubbeek, Rotselaar en Tremelo met je eID terecht kan op het recyclagepark? Dit biedt niets dan voordelen. Je hoeft geen extra kaart in je portefeuille bij te houden, je kan je recyclagekaart niet meer vergeten of verliezen en je hebt je eID altijd bij de hand omdat dit wettelijk verplicht is.

Bovendien kan elk inwonend gezinslid, ouder dan 18 jaar, steeds met haar/zijn eID terecht op het recyclagepark. Je recyclageparkkaart kan je nog gebruiken tot 30 april 2022. Vanaf 1 mei 2022 heb je enkel nog toegang met je eID. Enkel niet-particulieren zoals scholen en verenigingen blijven de toegangkaart gebruiken. Heb je geld op je DifTar-rekening staan, dan kan je dit blijven gebruiken met je eID. Het is gekoppeld aan je adres, niet aan je kaart.

Op dit moment wordt de eID al permanent gebruikt door de inwoners van Begijnendijk, Leuven, Linter, Scherpenheuvel-Zichem, Tielt-Winge, Tienen en Zoutleeuw. Voor de inwoners van Bekkevoort, Bertem, Boortmeerbeek, Boutersem, Holsbeek en Huldenberg verandert er voorlopig niets. Zij blijven de recyclageparkkaart gebruiken. Ook voor inwoners van Bierbeek, Geetbets, Kortenaeken en Oud-Heverlee verandert de toegangswijze niet.

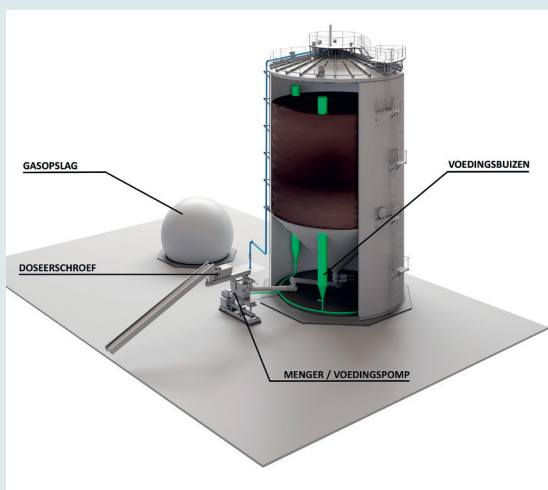
ECOWERF PRODUCEERT VANAF 2023 ZELF GROENE ENERGIE MET JOUW AFVAL



Toekomstbeeld van de vergistingsinstallatie van EcoWerk in Leuven (Wilsede)



Ophaalwagens leveren keuken- en tuinafval aan in de voorbereiding



In de vergister wordt er digestaat gemaakt

Vanaf 2023 zal de vergistingsinstallatie van EcoWerk in Leuven biogas produceren. Biogas is het gas dat opgewekt wordt uit organische materialen zoals keuken- en tuinafval (gft). Uit biogas wekken we dan zowel elektriciteit als warmte op. Een deel van de warmte en elektriciteit zal worden gebruikt in de composteerinstallatie, voor verwarming van de administratieve gebouwen en in de vergister zelf. Een groot deel van de elektriciteit wordt geïnjecteerd in het elektriciteitsnet. In een tweede fase onderzoeken we of we van een deel van het biogas groen aardgas kunnen maken.

Hoe werkt zo'n vergistingsinstallatie?

De voorbereiding

Nadat het gft-afval aan huis werd opgehaald, stort de ophaalwagen het afval in de bunker. Met een automatische grijpkraan wordt het afval naar een breker en een zeef gebracht. Gft kleiner dan 60 mm valt door de zeef op een transportband en gaat via de metaaldetector naar de vergister. Afval groter dan 60 mm wordt opnieuw naar de voorbereiding gebracht om te breken en te zeven.

Opmengen

Het verkleinde en gezeefde materiaal, ontdaan van metalen, wordt voorgemengd met digestaat (= vergist gft-afval). Het opgemengde materiaal wordt naar boven gepompt via drie voedingsbuizen.

Het vergisten

Miljarden bacteriën doen hun werk: ze breken door het voortdurend oppompen en opmengen het materiaal af. Bij dit proces komt biogas vrij, dat zijn gasbellen die opwellen tijdens het mengen. Wat overblijft na vergisting noemen we digestaat. Dit digestaat gaat voor een deel terug in de vergister om de gasproductie op gang te brengen en de temperatuur op peil te houden. Het gft-afval blijft ongeveer 20 dagen in de reactor voor het als digestaat de reactor verlaat. Na de nodige doorlooptijd gaat het digestaat via een transportband naar de composteerinstallatie.

Groene warmte en energie

De opstijgende gasbellen die vrijkomen tijdens het vergistingsproces gaan via een leiding naar een gasballon. Bij voldoende gasproductie, start de WKK (biogasmotor) met het produceren van elektriciteit.

Tijdens de werking van de WKK komen er gassen (warmte) vrij. Per jaar kunnen we 12.000 MWh groene warmte produceren, wat overeenkomt met het jaarlijkse warmtegebruik van 500 gezinnen. Ook zullen we jaarlijks 11.000 MWh groene elektriciteit opwekken, wat overeenkomt met het jaarlijks elektriciteitsverbruik van 3.000 gezinnen.

Composteren

Het digestaat gaat via een overdekte transportband naar de composteerhal. In de composteerinstallatie doorloopt het opgemengde digestaat het normale composteringsproces van 5 weken composteren en 5 weken narijpen. Dat levert jaarlijks 20.000 ton compost op en bovendien sluiten we zo de kringloop. Alles samen levert dit een CO₂-besparing op van 5.000 ton per jaar.

MINDER AFVAL IN HUIS EN TUIN: GRATIS ONLINE INFOSESSIES

Ook dit voorjaar organiseert EcoWerf online sessies die je kunnen helpen om minder afval te produceren of om het een nieuwe bestemming te geven in je huis of tuin.

Sessies in samenwerking met Vlaco

- ✓ **Woensdag 20/04/2022:** Pesticidevrij beheer
- ✓ **Donderdag 21/04/2022:** Kringlooptechnieken in verander(en)de klimaatomstandigheden
- ✓ **Maandag 25/04/2022:** Grasbeheer: grasafval voorkomen en verwerken
- ✓ **Woensdag 27/04/2022:** Waterbeheer in de kringlooptuin
- ✓ **Donderdag 28/04/2022:** Vaste planten en hun eigenschappen
- ✓ **Maandag 02/05/2022:** Urban gardening: thuiskringlopen in een stedelijke omgeving
- ✓ **Woensdag 04/05/2022:** Kippen: verzorging en huisvesting
- ✓ **Donderdag 05/05/2022:** Voedselverlies beperken en koelkastbeheer

Sessies in samenwerking met Tuinkracht

Tuinkracht is een onderdeel van het provinciaal project 'Leve de Tuin', een samenwerking van de provincie Vlaams-Brabant en de 5 afvalintercommunales in de provincie, waaronder EcoWerf.

- ✓ **Maandag 09/05/2022:** Water in de Kringloop
- ✓ **Donderdag 12/05/2022:** Andere afvalfracties uit de tuin – hergebruik of juist verwijderen
- ✓ **Maandag 16/05/2022:** Kleine ontharding (tegeltuin, gevelgroen, groene voegen, grasdallen ...)



VLAAMS-
BRABANT



Meer halen uit de biologische kringloop

Praktisch

Tijdstip:

start telkens om 20.00 uur, duurt max. 1,5 uur

Nodig:

laptop met camerafunctie,
stabiele internetverbinding

Deelname:

de link voor deelname is enkele dagen voor de sessie beschikbaar op onze website. Je hoeft niet vooraf in te schrijven.

Meer info:

www.ecowerf.be/minder-afval

DOE JE PORTEMONNEE EN TUIN EEN PLEZIER: COMPOSTEER!

Wie thuis composteert, bespaart. Als thuis-composteerder hoef je geen keuken- of tuinafval mee te geven met de afvalophaling en hoef je geen bodemverbeteraars aan te kopen. Je maakt deze bodemverbeteraar gewoon zelf. Want compost zorgt voor een boost in je tuin. Het voedt niet enkel het bodemleven, maar zorgt ook voor een betere bodemstructuur. Met compost steek je eigenlijk een spons in de grond: die houdt water langer vast bij droogte én kan meer water opvangen bij plotse, hevige regenval. En dat is mooi meegenomen want enerzijds daalt op veel plaatsen in Vlaanderen het grondwater jaarlijks aanzienlijk en anderzijds zorgen fikse regenbuien steeds vaker voor wateroverlast en overstromingen.

Compostvat of -bak voordelig aankopen

Om kwaliteitsvolle compost te maken heb je een degelijk compostvat of duurzame compostbak nodig. EcoWerf koopt deze samen met de gemeenten aan, zodat jij van

een voordelig tarief kan genieten. Waar je deze vaten en bakken kan aankopen, verschilt per gemeente. Staat jouw gemeente niet in het overzicht hieronder? De meeste tuincentra of doe-het-zelfzaken verkopen ook compostvaten en -bakken. Of ben je een handige Harry? Dan kan je zelf een compostbak maken met houten palletten of andere materialen.

Verkoop op het recyclagepark

Dit is van toepassing voor inwoners van Begijnendijk, Glabbeek, Haacht, Herent, Hoegaarden, Keerbergen, Kortenberg, Landen, Linter, Lubbeek, Rotselaar, Scherpenheuvel-Zichem, Tielt-Winge (enkel compostbakken), Tienen, Tremelo en Zoutleeuw.

Verkoop via de milieudienst van de gemeente of stad

Dit geldt voor inwoners van: Bertem, Bierbeek, Boortmeerbeek, Boutersem, Geetbets, Holsbeek, Huldenberg, Leuven. De gemeente Kortenaeken verkoopt geen vaten of bakken, maar geeft wel een subsidie.



Wist je dat onze compostbakken en -vaten gemaakt zijn van 100% gerecycleerd materiaal? Wat jij correct in de blauwe zak sorteert, krijgt zo een nieuw leven!

Meer info over de compostvaten en -bakken en tips om aan de slag te gaan, vind je op www.ecowerf.be/minder-afval/thuiscomposteren/compostvaten-en-bakken.

ASBEST LATEN OPHALEN AAN HUIS? DE ASBESTCOACH LEGT UIT

asbestcoach Sofie



EcoWerk organiseert de ophaling van asbest aan huis, met subsidies van de OVAM. Zo betaal je als inwoners slechts 30 euro per asbestzak. Het asbest wordt overgeslagen bij EcoWerk en nadien door een externe firma opgehaald en afgevoerd naar Indaver in Antwerpen. Daar wordt het op een milieuveilige en correcte manier gestort op categorie I-stortplaatsen voor gevaarlijke afvalstoffen. Het project loopt tot december 2023. We ontvingen al 1.500 aanvragen, de asbestcoach ging 1.200 keer op huisbezoek en we voerden al 1.000 ophalingen uit. Particulieren in ons werkingsgebied kunnen beroep doen op het project, maar ook lokale besturen, verenigingen, kmo's en scholen.

Onze asbestcoach Sofie vertelt je graag meer over de werkwijze.

Sofie, hoe kan ik een ophaling aanvragen?

Je vult een aanvraag in via het formulier op www.ecowerf.be. Vervolgens neem ik contact op om een plaatsbezoek vast te leggen.

Wat doe jij tijdens zo'n plaatsbezoek?

- Ik bekijk welke asbest je wil laten ophalen.
- Ik bereken hoeveel asbestzakken nodig zijn om de leien en/of golfplaten in te verpakken. Je ontvangt de asbestzakken en betaalt 30 euro per zak via de mobiele bancontact. Bij elke aanvraag overhandig ik ook 2 setjes persoonlijke beschermingsmiddelen (FFP3-masker, handschoenen en overall) zodat je veilig aan de slag kan gaan.

- Ik doorloop samen met jou de brochure met veiligheidsinstructies en geef aan op welke manier je de asbestzakken correct moet vullen, afsluiten en aanbieden.
- We bepalen waar je de asbestzakken moet aanbieden, zodat de laadkraan ze niet kan oppikken vanop de straat.

Waarom moeten we zo voorzichtig omspringen met asbest?

Bij veroudering en bewerking van asbesthoudende materialen, kunnen er asbestvezels vrijkomen die schadelijk zijn bij inademing. Asbestvezels kunnen zich nestelen in onze longblaasjes en zo op termijn asbestose of longvlieskanker veroorzaken.

Heb jij tips om dit veilig aan te pakken?

- Voorzie voldoende tijd voor de verwijdering en kies je helpers zorgvuldig.
- Draag zeker het persoonlijke beschermingsmateriaal. Dit is wegwerpmateriaal, je kan het dus maar 1 keer gebruiken.
- Vermijd asbest te breken. Het is belangrijk om het asbest voldoende te bevochtigen tijdens de verwijdering, zodat er zo weinig mogelijk stofvorming is. Gebruik nooit een stofzuiger.
- Vul de asbestzakken zorgvuldig en volgens de voorschriften. Enkel zo kunnen we de ophaling veilig uitvoeren.

Hoeveel kost mij deze ophaling?

De asbestzakken worden verkocht aan 30 euro per stuk. In 1 platenzak of bigbag passen de golfplaten of leien van ongeveer 30 m² dakoppervlakte. Je kan maximum 5 asbestzakken aanvragen (= max. 150 m²).

Elk gezin kan jaarlijks 1 aanvraag doen. Voor dit bedrag krijg je een asbestzak (platenzak of bigbag) en kom ik op voorhand ter plaatse langs voor informatie. Per aanvraag krijg je 2 setjes persoonlijke beschermingsmiddelen en de brochure 'Veiligheidsinstructies'. Tot slot zorgt EcoWerk voor de ophaling en milieuveilige verwerking.

Opgelet: als asbestcoach doe ik geen vrijblijvende bezoeken om na te gaan welke asbesttoepassingen ergens in een huis of bijgebouw aanwezig zijn. Hiervoor dien je beroep te doen op een erkend testlabo of een asbestinventaris te laten maken door een erkende firma.

Wat is wel/niet toegelaten?

EcoWerk zamelt enkel hechtgebonden asbestcementtoepassingen in. Bij de ophaling aan huis ligt de focus vooral op golfplaten en leien. Andere hechtgebonden asbestcement (zoals vlakke platen, bloembakken, buizen ...) kunnen ook, op voorwaarde dat ze door mij zijn bekeken en goedgekeurd. Om ongebonden asbesttoepassingen (bv. asbestkoord, plaasterisolatie rond verwarming) te verwijderen en inzamelen, dien je verplicht beroep te doen op een privébedrijf. EcoWerk aanvaardt geen ongebonden asbest via ophaling aan huis of op het recyclagepark.

Kan ik nog asbest naar het recyclagepark brengen?

Zeker. Als particulier is dit gratis. Opgelet: het is verplicht om je asbest te verpakken in doorzichtige plastic (bouw)folie die minimum 0,1 mm dik is.

Meer informatie

Op www.ecowerf.be vind je alle voorwaarden voor de ophaling en inzameling van asbest. Voor vragen kan je het contactformulier invullen of bellen naar de groene lijn: 0800/97 0 97.



SAMEN TEGEN SLUIKSTORT

Zwerfvuil en sluikstort blijven één van de grootste ergernissen van inwoners. Het opruimen en verwerken van dat afval kost elk jaar handenvol geld. Dát wil EcoWurf samen met haar gemeenten en steden anders zien. Ook in 2022 werken we een stevig zwerfvuil- en sluikstortbeleid uit. Zo zet EcoWurf met de steun van Mooimakers verder in op de vermindering van sluikstort aan glasbolsites. Om de meest geschikte aanpak te vinden, proberen we 4 verschillende acties uit bij 8 lokale besturen.

1. EcoWurf blijft verder inzetten op handhaving met behulp van sluikstort-camera's in Leuven, Kortenberg, Oud-Heverlee en Tielt-Winge.
2. Kim (foto) en nog 2 andere vrijwilligers houden als glasbolmeter of -peter een oogje in het zeil bij de glasbolsites aan de Eénmeilaan (Leuven), Dalemhof (Leuven) en Paenhuys (Hoegaarden).
3. Leerlingen van GO! Campus Redingenhof Leuven (foto), Ten Desselaer BuBaO Bierbeek en Heilig Hart Oud-Heverlee knutselden miniglasbollen uit klei. Die fungeren als bewaker tegen sluikstorters op de glasbolsite in hun schoolomgeving.
4. EcoWurf deed beroep op kunstenaar ArtOfMau om de meest vervuilde site in Leuven (foto) om te toveren in een kunstwerk. In Boutersem ging Isapops aan de slag en in Boortmeerbeek Bjornoart.





Glas-
containers
houden hun
omgeving
graag proper.

Laat geen afval achter. **Vermijd een boete.**

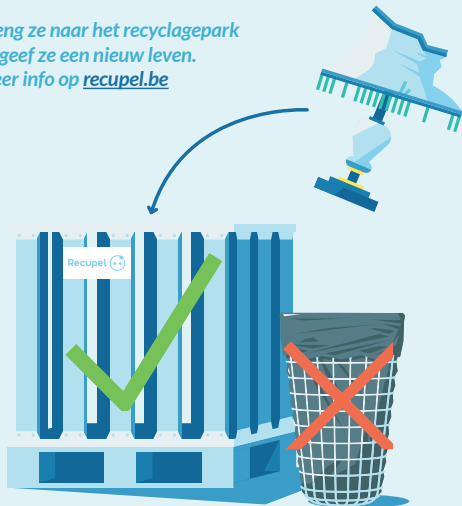


Samen > Goed sorteren > Beter recycleren



Geen kapotte lampen in de vuilbak.

Breng ze naar het recyclagepark en geef ze een nieuw leven. Meer info op [recupel.be](https://www.recupel.be)



Recupel
We maken er iets moois van

LAMP STUK? NAAR HET RECYCLAGEPARK!

Gooi je kapotte lampen niet in de vuilbak, maar geef ze gratis af in jouw recyclagepark. Waarom? 92% van de materialen in kapotte lampen en 77% van die in oude armaturen kunnen we hergebruiken. Dat is goed nieuws want de grondstoffen van onze planeet worden steeds schaarser. Jij kan je kapotte lampen dus een nieuw leven geven door ze juist te sorteren. Zo worden onder andere glas en metaal opnieuw grondstoffen voor de productie van nieuwe toestellen.

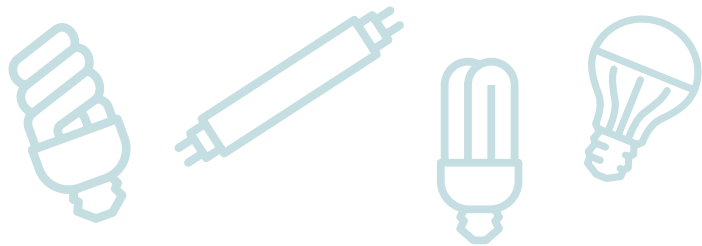


Illustration of a recycling symbol.

JE OUDE MATRAS? DIE RECYCLEERT ECOWERF GRAAG!

Vervang je jouw oude matras? Breng die dan zo snel mogelijk naar het recyclagepark. Daar wordt hij gratis aanvaard. Om de matras te kunnen recyclen, zijn er wel enkele belangrijke voorwaarden: de matras moet droog bewaard zijn en mag niet in stukken gesneden zijn. Laat je matras dus niet in weer en wind buiten liggen, maar breng hem zo snel mogelijk in zijn geheel naar het recyclagepark.

De Vlaamse overheid, Valumat en de afvalintercommunales willen de impact van matrassen op het milieu beperken. EcoWurf laat alle correct aangeboden matrassen recyclen door een gespecialiseerde verwerker. Die maakt er opnieuw grondstoffen van voor de productie

van onder andere yogamatten, judomatten of autodashboards. Zo krijgt jouw oude matras een nuttige toepassing.

Je kan de matras ook aan huis laten ophalen via de ophaling van grofvuil op aanvraag. Er wordt geen tarief aangerekend voor de matras, maar indien er een vaste verplaatsingskost van toepassing is in jouw gemeente of stad, dan wordt die wel aangerekend. EcoWurf zorgt nadien voor een uitsortering, zodat de matrassen gerecycleerd kunnen worden. Sommige matrassenverkopers aanvaarden eveneens een oude matras gratis bij de aankoop van een nieuwe.



ZO SNEL MOGELIJK



IN ÉÉN GEHEEL



DROOG

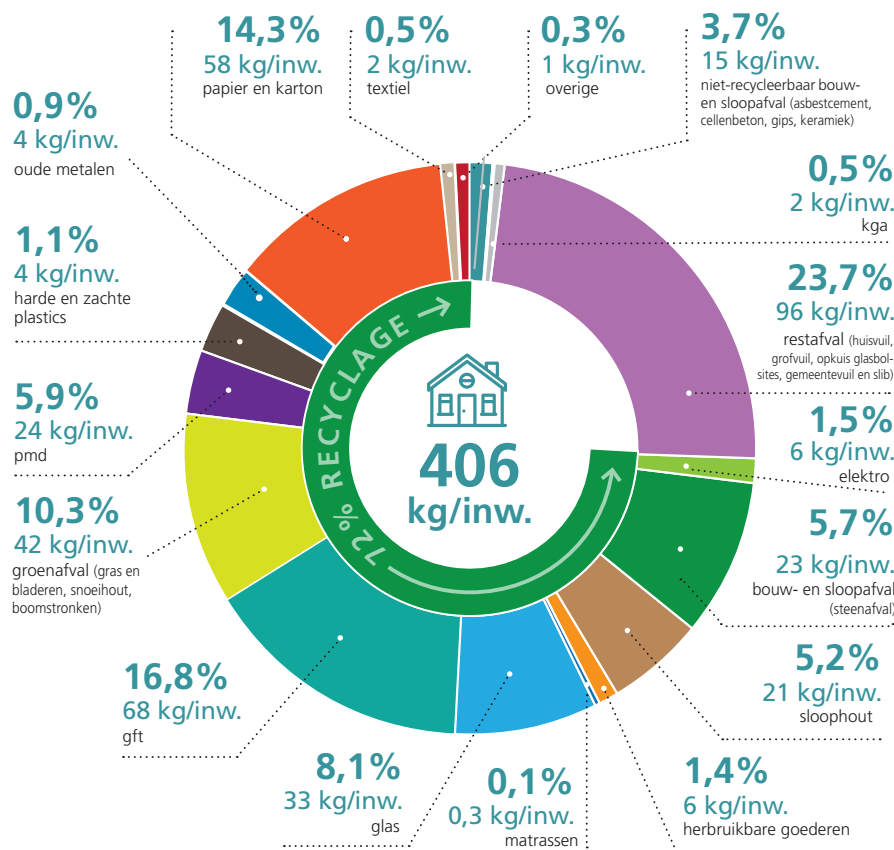
 **valumat**

72% VAN ONS AFVAL GAAT NAAR RECYCLAGE

In 2021 heeft elke inwoner in de EcoWerk-regio gemiddeld 406 kilogram afval geproduceerd. Dat is iets meer dan 1 kilogram per dag. 72% van dat afval werd door EcoWerk selectief opgehaald aan huis, of ingezameld via de glasbollen of het recyclagepark. Het gft en groenafval verwerkt EcoWerk zelf in haar composteerinstallatie tot compost. De andere afvalsoorten laat EcoWerk door gespecialiseerde recyclagebedrijven verwerken tot nieuwe grondstoffen. 18% gaat naar een verbrandingsinstallatie met energierecuperatie en asbehandeling.



GEMIDDELD INGEZAMELD HUISHOUDELIJK AFVAL PER INWONER IN DE ECOWERF-REGIO



VOLG ECOWERF OP FACEBOOK EN YOUTUBE!

Blijf je graag op de hoogte van de nieuwtjes van EcoWerk? Zoek en vind EcoWerk op Facebook en like onze pagina. Surf naar ons kanaal op YouTube. Je vindt er informatiefilmpjes over heel uiteenlopende thema's zoals thuiscomposteren, snoeihout verwerken, een blik achter de schermen bij EcoWerk en uitleg over de DifTar-inzameling.

OPENINGSUREN RECYCLAGEPARKEN

Alle recyclageparken zijn gesloten op maandag, zondag en feestdagen. Opgelet: een aantal recyclageparken hebben bijkomende sluitingsdagen. De openingsuren vind je terug op de afvalkalender, via de app Recycle! of op onze website.

SLUITINGSDAGEN ECOWERF-RECYCLAGEPARKEN APRIL-AUGUSTUS 2022:

Alle EcoWerk-recyclageparken zijn gesloten op:

- Donderdag 28 april 2022: Opleidingsdag parkwachters
- Donderdag 26 mei 2022: O.L.H.-Hemelvaart
- Donderdag 21 juli 2022: Nationale feestdag

MIJD DE DRUKTE OP ONZE RECYCLAGEPARKEN

- Kom op weekdagen best tussen 15.00 en 19.00 uur, dan is het meestal rustiger.
- Kom op zaterdag best in de voormiddag, dan is het rustiger. Hou zeker rekening met het sluitingsuur op zaterdag, je kan terecht op onze recyclageparken tot 15.45 uur.

EcoWerk is een milieubedrijf dat een duurzaam afval- en materiaalbeleid voert in haar 27 gemeenten en steden in Vlaams-Brabant. Wens je meer informatie over tarieven, sorteeregels en aanbestedingswijzen? Surf naar www.ecowerf.be, raadpleeg je afvalkalender, e-mail naar info@ecowerf.be of bel naar de groene lijn 0800/97 0 97 (op werkdagen bereikbaar van 08.30 tot 12.00 uur en 13.00 tot 16.30 uur).

V.U.: Jos Artois, EcoWerk
Aarschotsesteenweg 210, 3012 Leuven
www.ecowerf.be - info@ecowerf.be

Redactie: Communicatiedienst EcoWerk
Info en opmerkingen: communicatie@ecowerf.be

Wij maken van jouw fles azijn een fles champagne.

Bedankt dat je
correct sorteert.

Recyclage, daar wordt iedereen beter van. Of het nu een blikje frisdrank, een plastic zakje, een kartonnen doos of een glazen fles is. Want door te recycleren maken we van afval nieuwe grondstoffen en zo gaan we er allemaal op vooruit. Help ons recycleren door overal te sorteren. Santé.

Alle verpakkingen recycleren.
We gaan ervoor.

